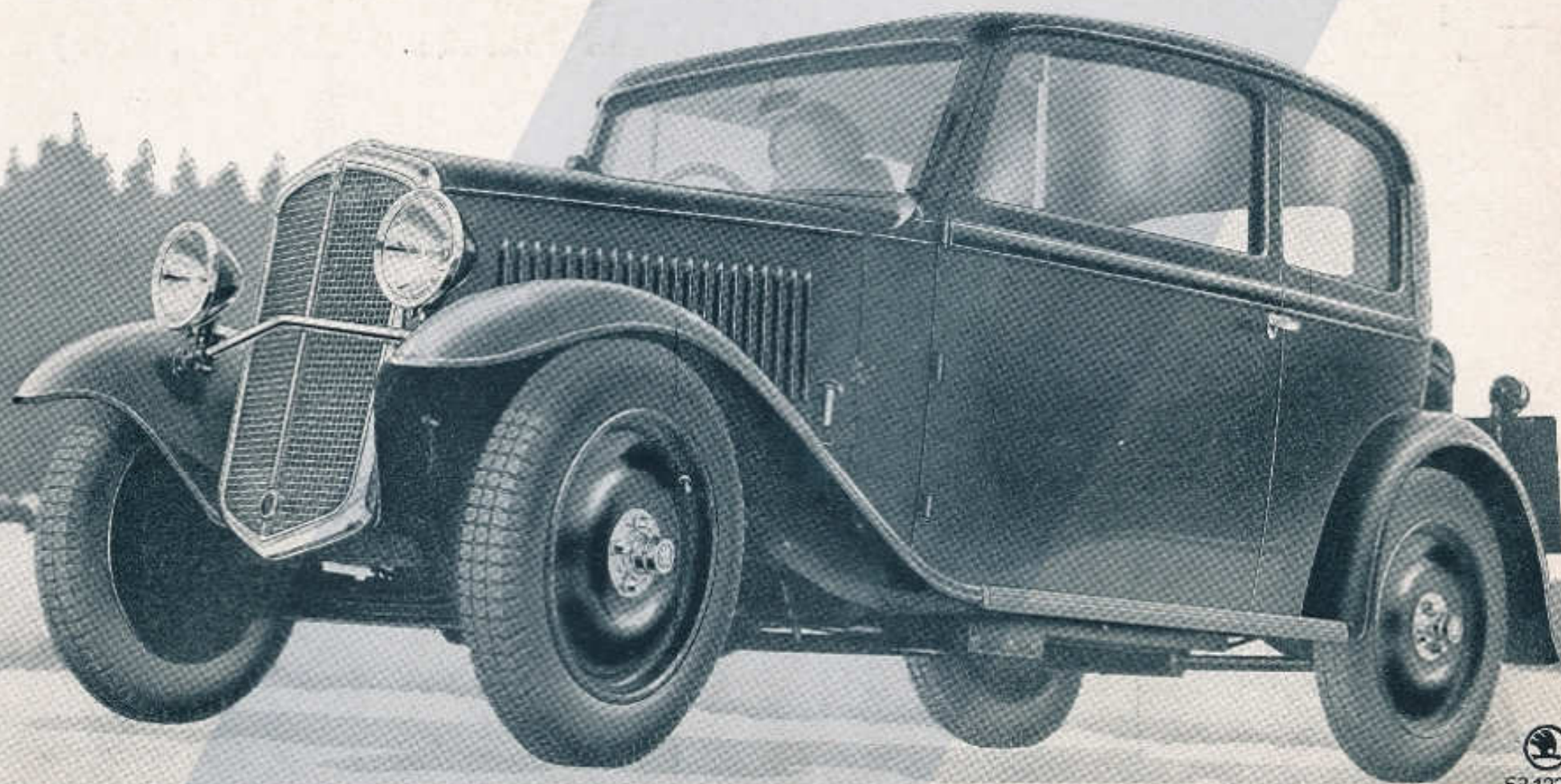




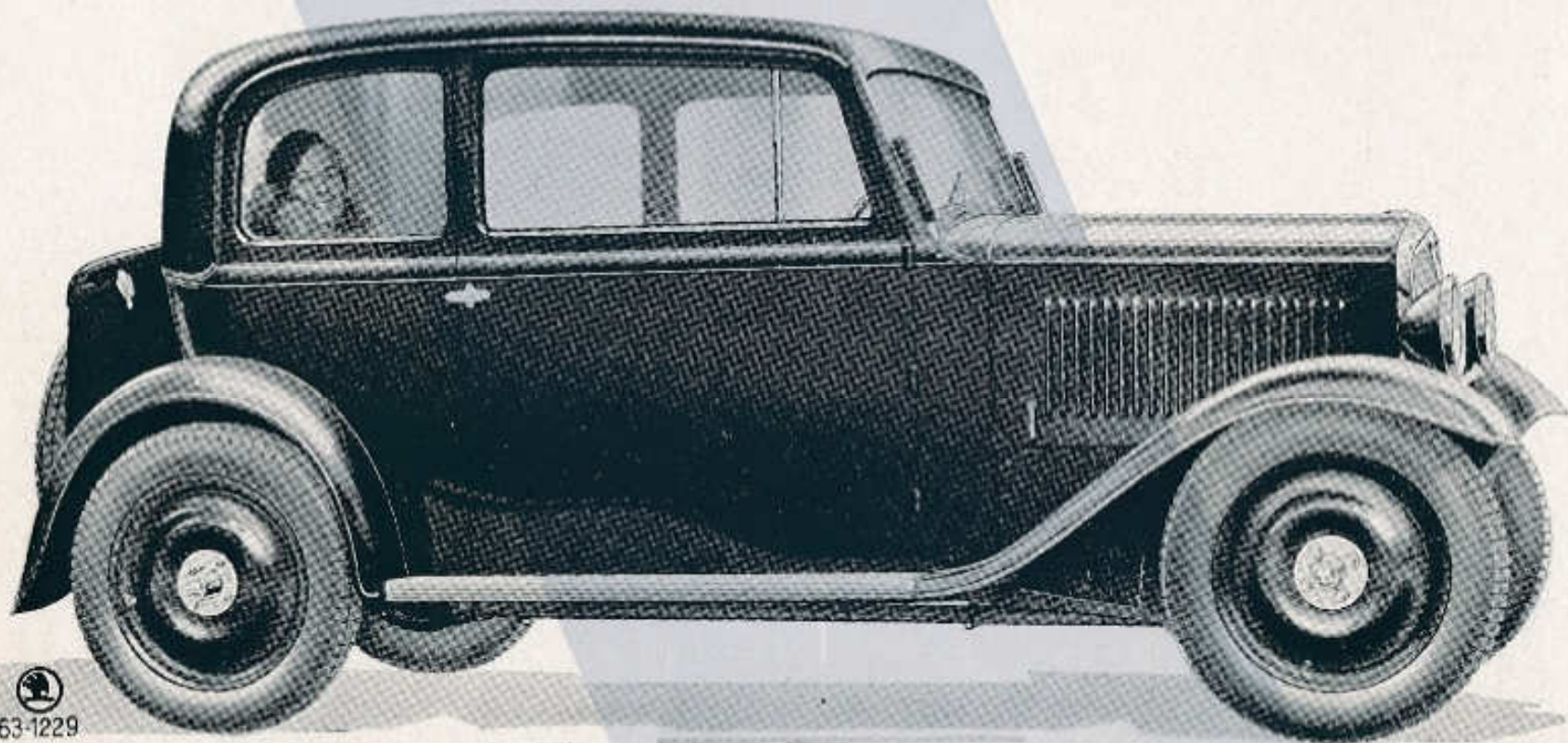
ŠKODA 420



63-1232

ČTYŘVÁLEC ŠKODA 4 2 0

je náš nejnovější typ letošní saisony. Je to malý, velmi pohodlný 4-sedadlový vůz, bezpečně ovladatelný, karosovaný s vybranou elegancí a bohatě vybavený • Vodou chlazený čtyřválcový motor, uložený v rámu na gumových blocích, bezhlučná převodová skříň, přesně vyvážený spojovací hřídel, měkké perování, superbalony, výkyvné poloosy zadní nápravy i celý rám vozu — vše je prakticky a důkladně stavěno v duchu dnešního technického pokroku • Je to vůz, který má styl

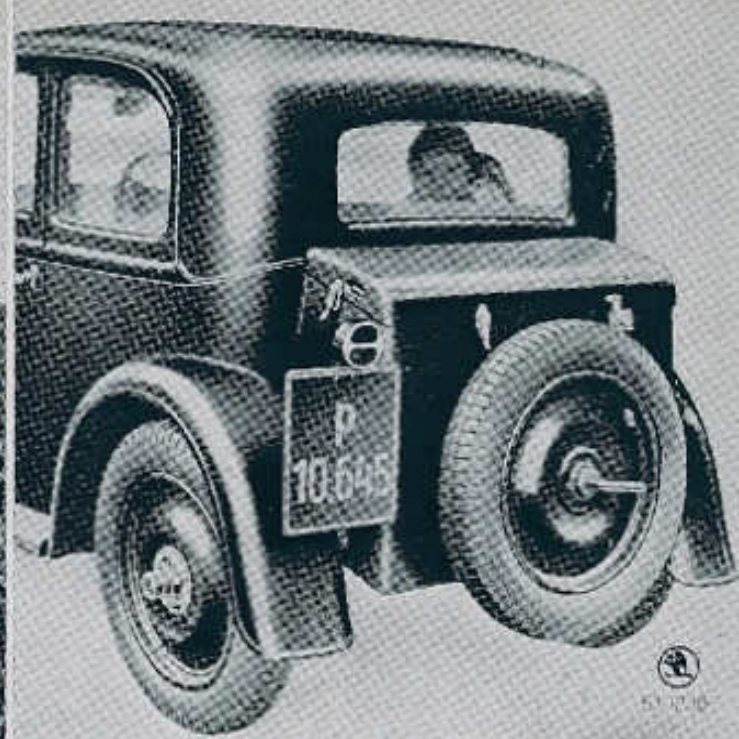
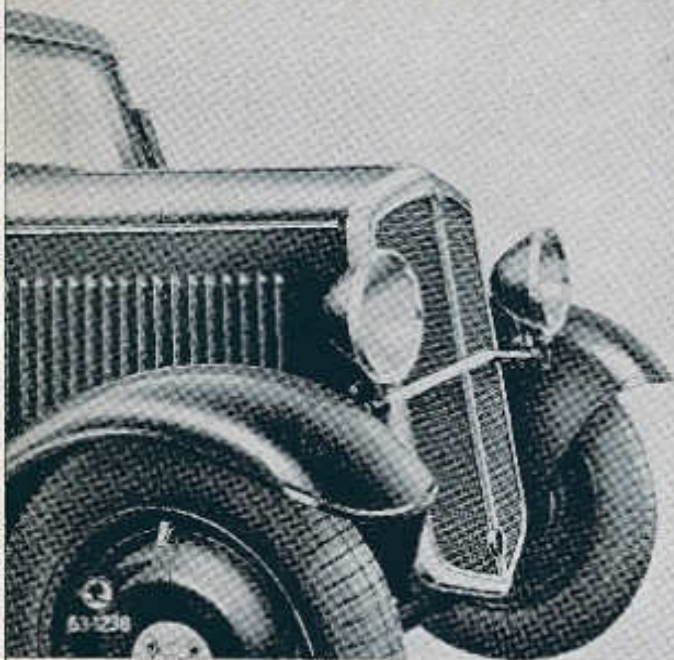


Karoserie — Tudor — velmi prostorná, z ocelového plechu, moderních zaoblených tvarů se skloněným chladičem, šikmou přední stěnou a táhlými blatníky. Široké dveře po každé straně umožňují pohodlný vstup k předním i zadním sedadlům. Přední sedadla se sklápěcími opěradly jsou stavitelná, podle potřeby sedících osob. Polštáře i sedadla jsou potažena sukem výborné jakosti. Vnitřek je opatřen stropní lampou, záclonkou na zadním okně, kterou lze obsluhovat s řidičova sedadla a dvěma věšáky na šaty. Stavitelná ventilace je umístěna nad předním oknem. — Karoserie, stříkaná pyroxylinovými laky jednobarevně nebo ve vhodných dvoubarevných kombinacích, dle přání, je vzadu opatřena prostorným uzavíratelným plechovým kufrem, který tvoří současně nosič rezervního kola. Stupačky obloženy gumou. Chladič je opatřen ozdobnou chromovanou mříží šipového tvaru, která odpovídá elegantnímu vzhledu vozu. — Bohatá výprava obsahuje také elektrický stírač a elektrický ukazovatel směru.

T E C H N I C K Á D A Ť A :

Obsah válců	0.995 l
Vrtání × zdvih	65×75 mm
Výkon na brzdě	22 ks
Rozchod kol vpředu i vzadu	1150 mm
Rozvor náprav	2430 mm
Největší délka vozu	3520 mm
Největší šířka vozu	1460 mm
Největší výška vozu zavřeného	1520 mm
Obruč kola pro superbalony	140×40
Rychlost až	85 km/hod.
Spotřeba benzínu na 100 km asi	7.5 l
Spotřeba oleje na 100 km asi	0.2 kg





Technický popis: Motor čtyřválec 22 ks. — Válec v bloku, snímací hlava. Ventily po straně. Jejich rozvod se vyznačuje velmi tichým chodem. Obzvláště silný klikový hřídel, pečlivě vyvážený. Ložiska z nejlepší kompozice. Písty ze speciální hliníkové slitiny. — Mazání oběžné, tlakové, s dvojnásobným čištěním oleje, doplněné t. zv. mazáním „vrehním“. — Kliková skříň ventilována. — Bateriové zapalování se samočinnou změnou předstihu. Akumulátorová baterie velké kapacity. — Karburátor opatřen „starterem“, jenž umožňuje okamžité natočení motoru za každého počasí. Předehřívání směsi. Čistič paliva s nádobkou na odlučování vody a nečistot ● **Spojka** suchá, jednodesková ● **Převodová skříň** tvoří celek s pouzdem setrvačnicku. Rychlosti — 3 stupně vpřed a zpětný běh — řadí se dlouhou ruční pákou. Poměry převodů voleny tak, aby vůz udržel i v kopečích vysoký cestovní průměr ● **Spojovací hřídel**, dokonale vyvážený, je opatřen gumovými spojkami, jež tvoří současně tlumiče záběru ● **Zadní náprava** má dělené pouzdro, na němž jsou zavěšeny kyvné polonápravy. Diferenciál i kuželové soukolí s ozubením Gleason. ● **Přední náprava** vytvořena přesnou ocelovou rourou, na jejímž konci naliso-

vány a zanýtovány nosiče otočných čepů, vykované ze speciální houževnaté oceli. Náboje předních kol obíhají na silných kuželových ložiskách ● **Řízení** šnekové. Hřídel volantu opatřen na spodním konci gumovou tlumící spojkou. Přední kola vyrovnávají se samočinně do přímého směru ● **Rám** ze dvou podélníků, lisovaných z ocelového plechu, tvoří v zadní části skříňovitý nosník, k němuž je upevněn střed zadní nápravy. V přední rozvidlené části je vyztužen třemi příčkami ● **Pera** přední, čtvrteliptická, opatřena tlumiči, zadní pero příčné, půlelptické, s čepy uloženými v gumových vložkách ● **Brzdy** na všech čtyřech kolech, ovládané systémem šesti lan, jsou velmi účinné. Ruční páka působí na brzdy zadních kol ● **Kola** snímací, z ocelového plechu, s obručemi pro superbalonové pneumatiky 140×40 ● **Benzinová nádrž** obsahu 25 l s trojcestným kohoutem, zajišťujícím rezervu paliva ● **Elektrické zařízení** obsahuje dále: elektrický spouštěč, zapínací skříňku a snadno přístupné pojistky. Akumul. baterie umístěna přístupně pod krytem motoru. Velké reflektory na silných držácích mají tři světla: velké i tlumené pro jízdu a signální. Vzadu je umístěna svítlna pro číselnou tabulku, kombinovaná se svítlnou „Stop“.

Všecké uvedené údaje jsou informativní. Konstrukční změny si vyhrazujeme.