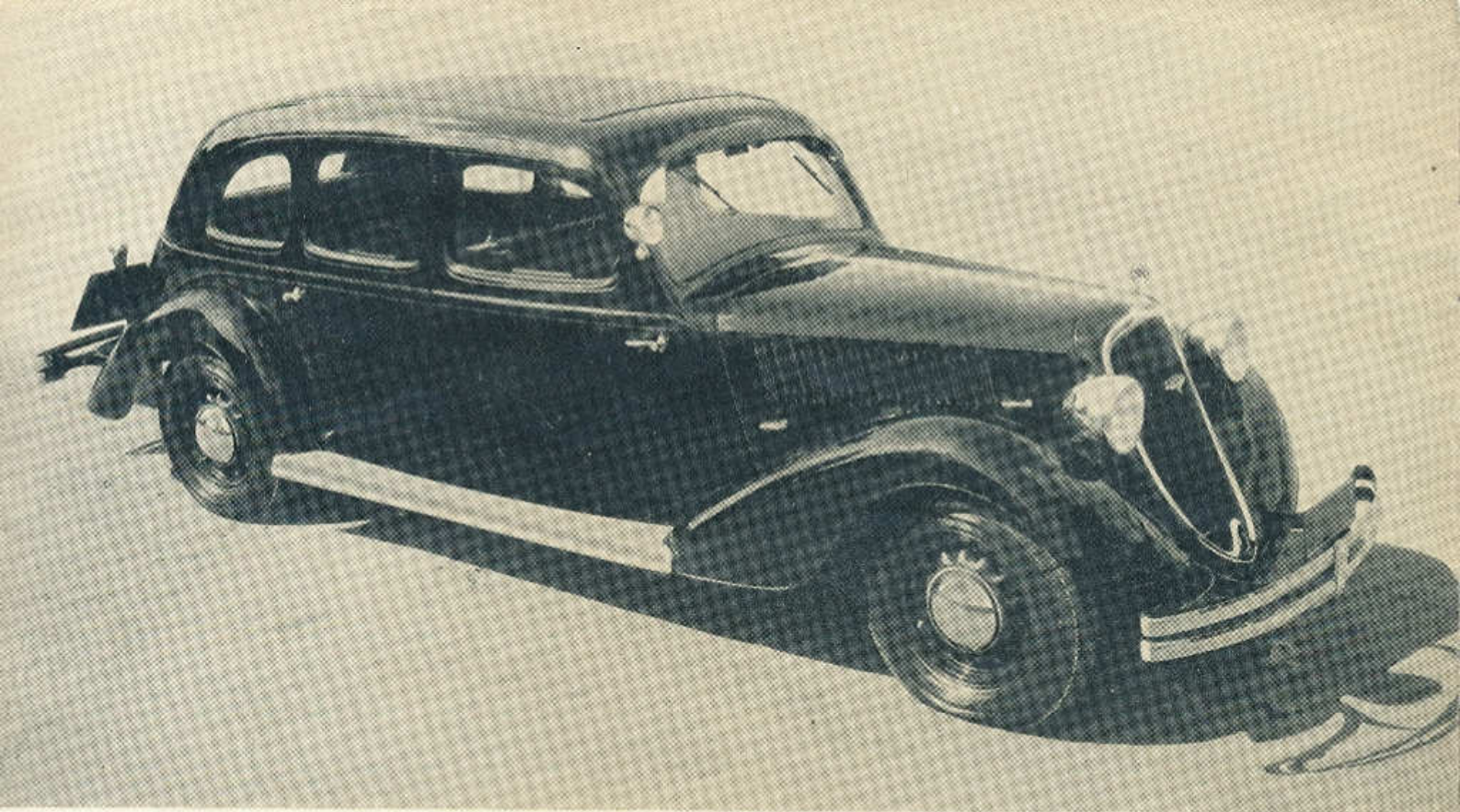




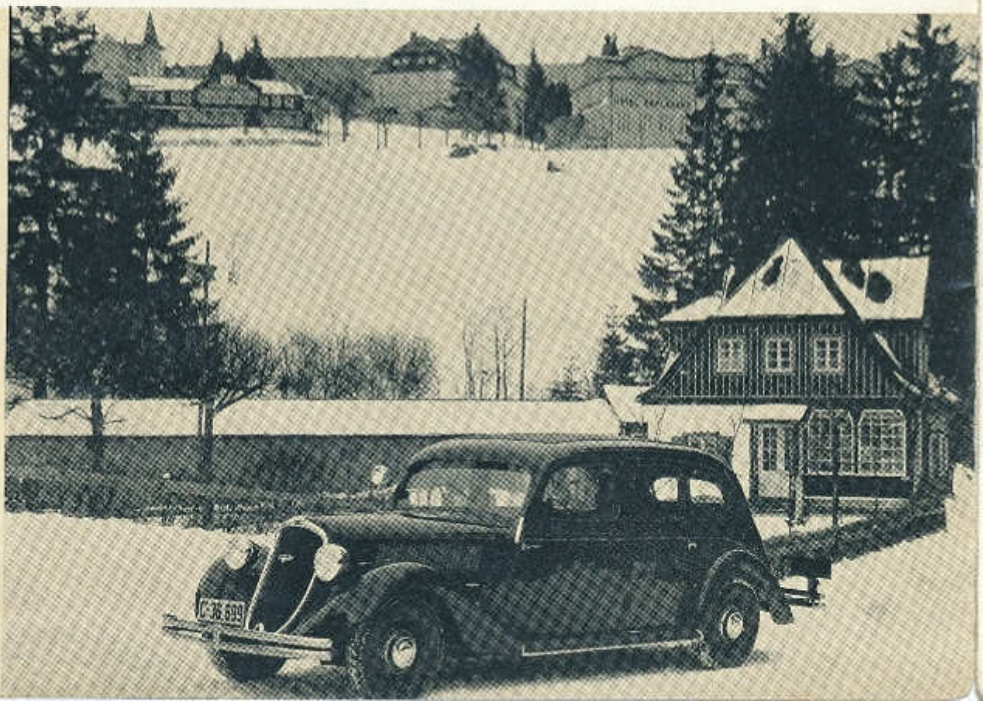
ŠKODA SUPERB

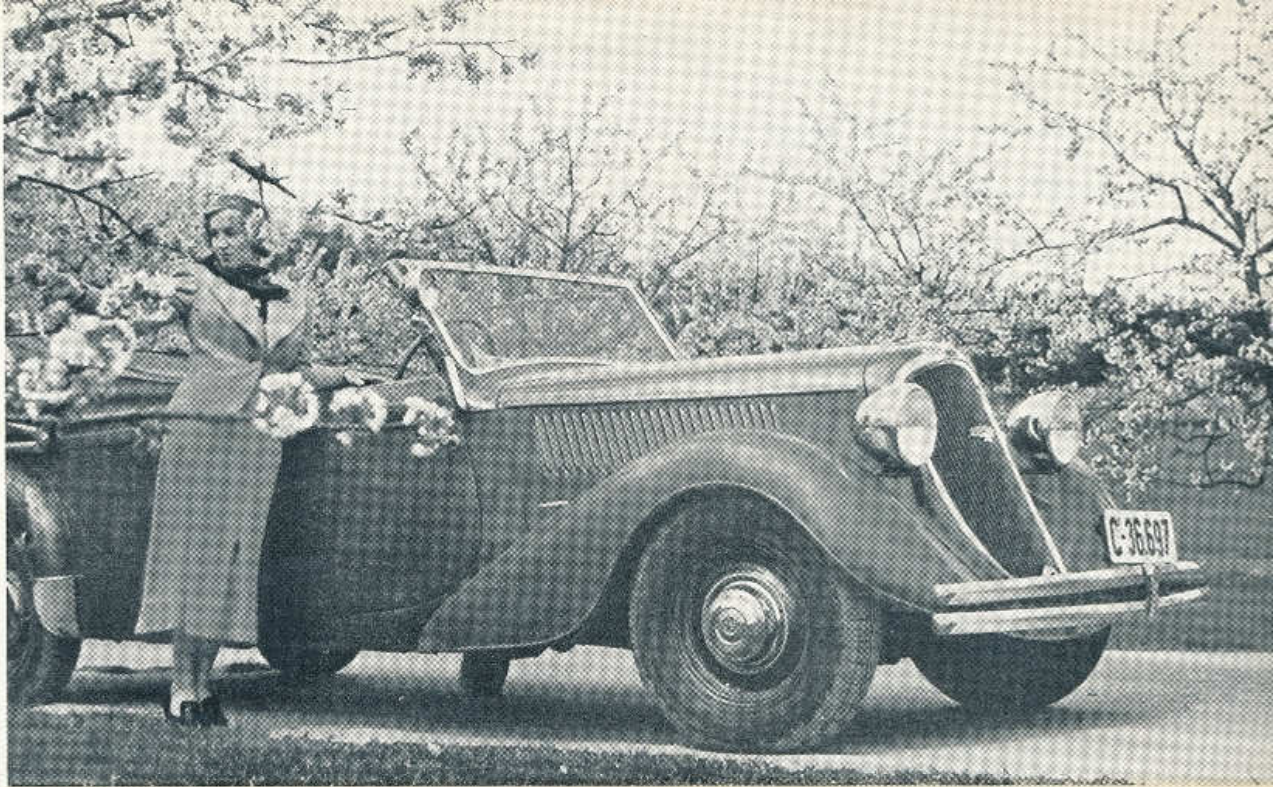


PŘEPYCHOVÝ AUTOMOBIL

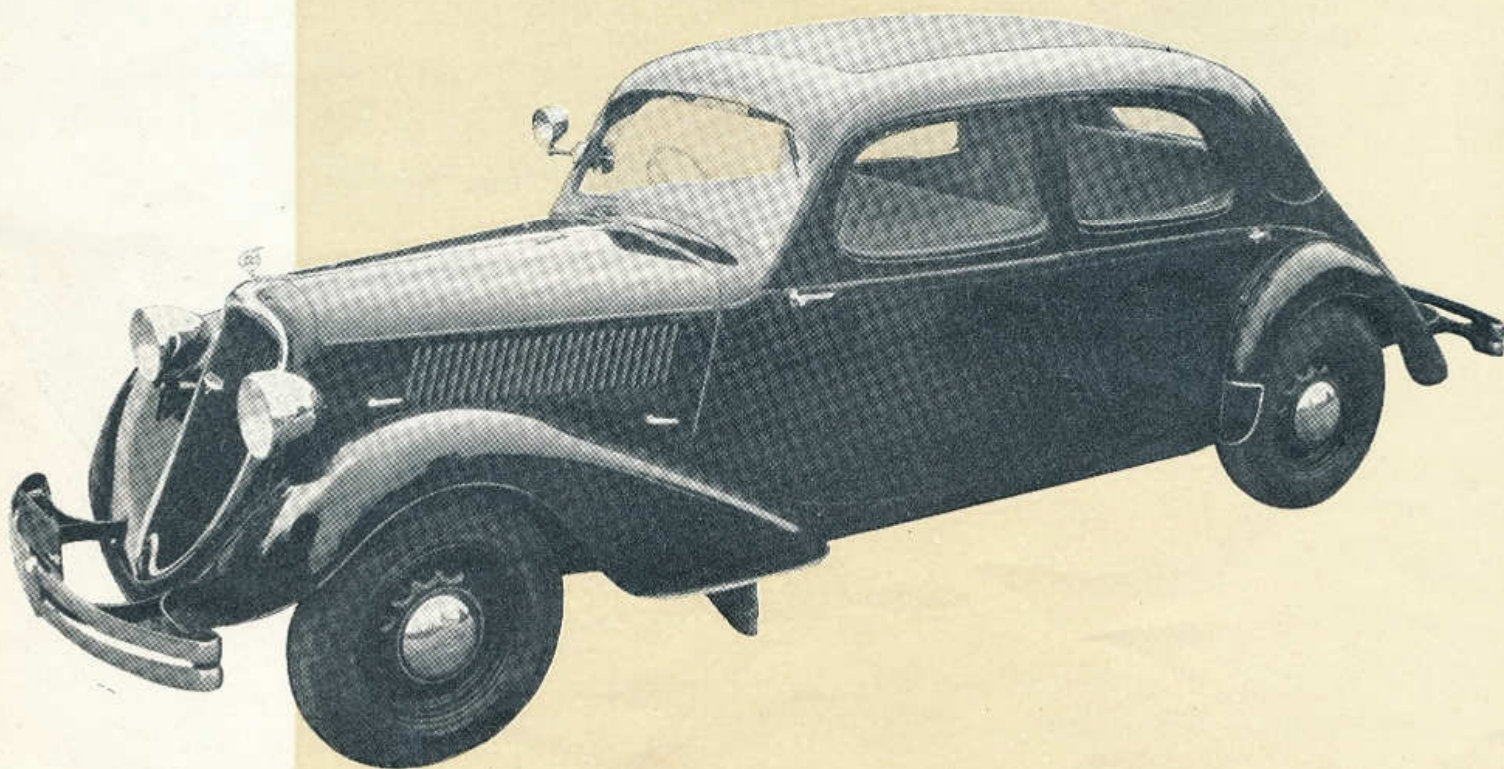
nesmí býti pouhým dopravním prostředkem, nýbrž musí se státi součástí Vašeho domova, jež Vás doveze s místa na místo ve stejném bezpečí a pohodlí, jaké Vám skýtá vlastní příbytek. Přepychový vůz neznamená vůz drahý, ale vůz dokonalý v celkové koncepci i v detailech, zhotovený s největší péčí z ušlechtilého materiálu. Velmi rychlý, neúnavný v kopcích, lehce ovladatelný, prostorný, reprezentační půvabným zevnějškem i elegantním vnitřkem. Prostě takový, jako je

ŠKODA SUPERB

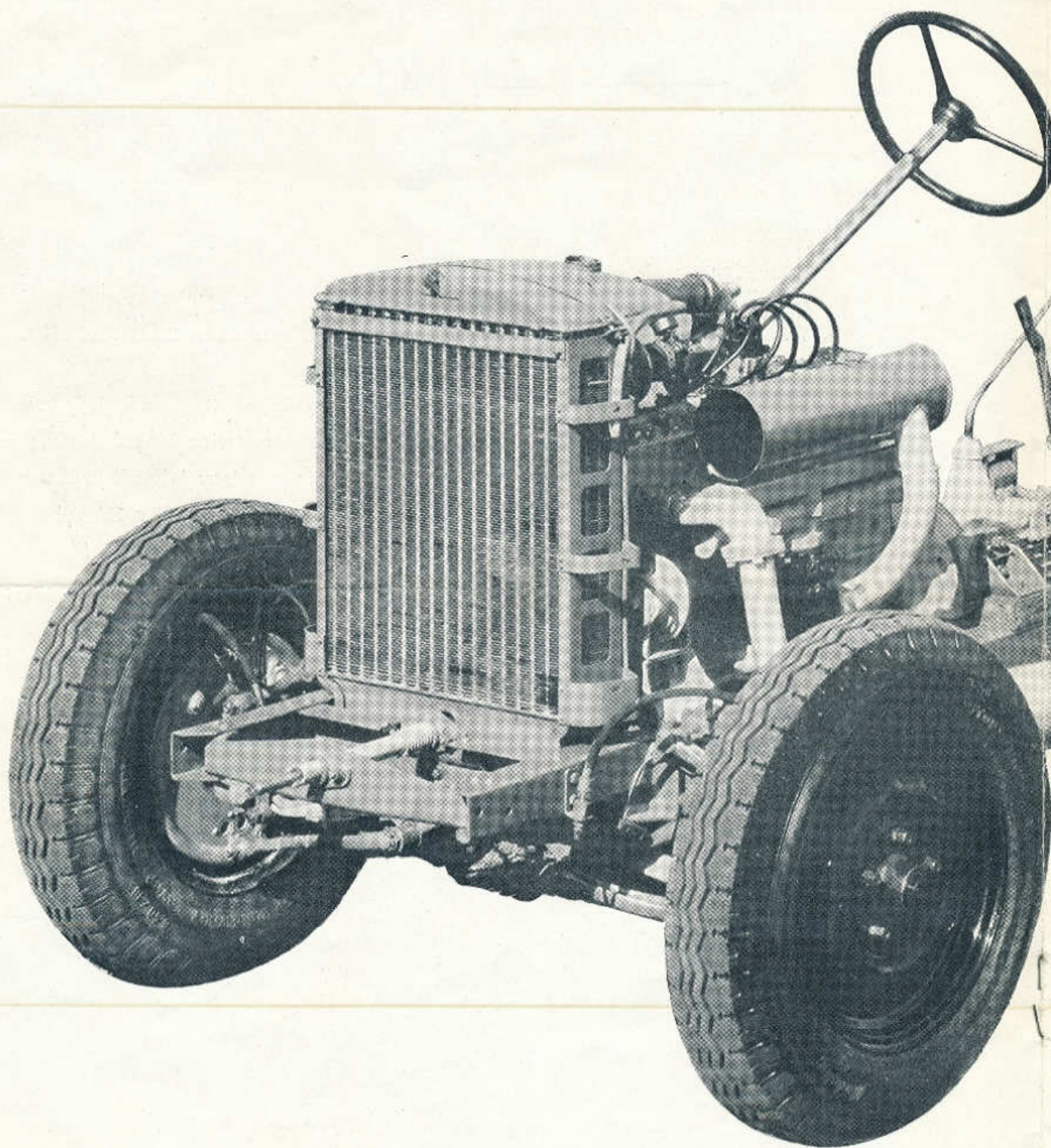


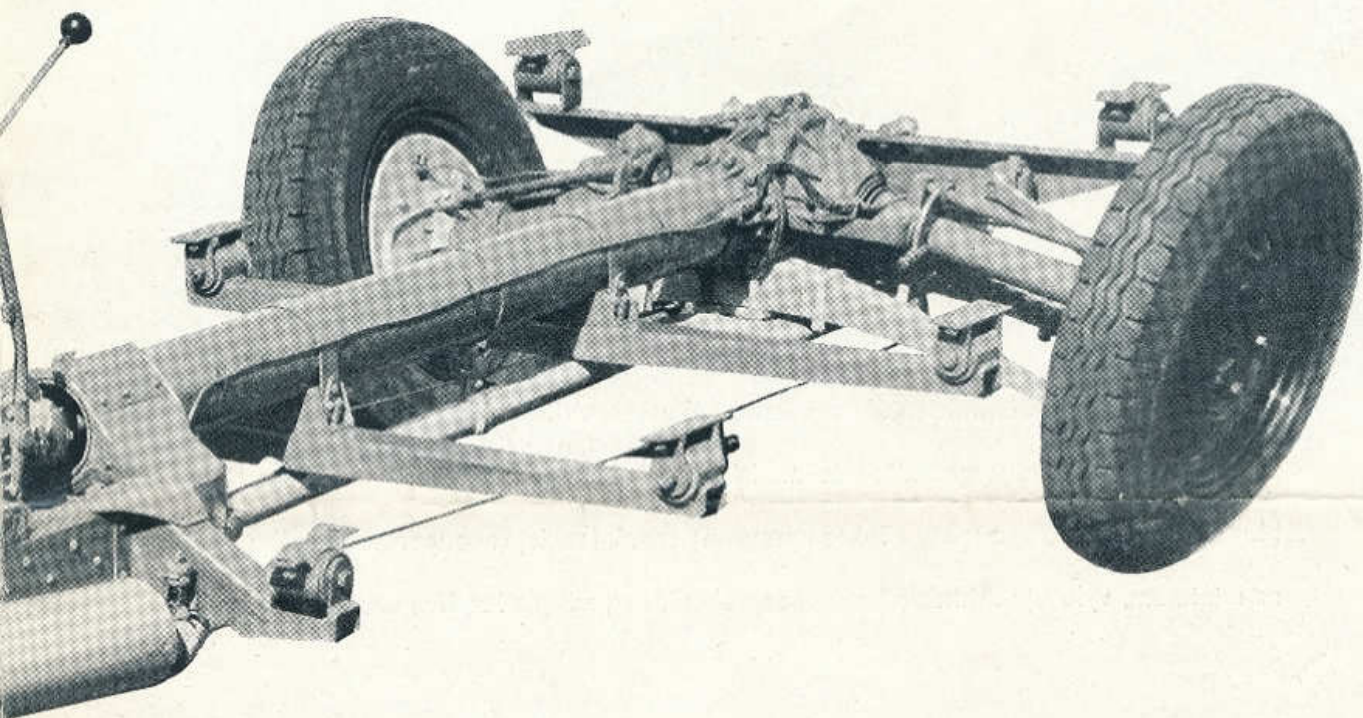


Usedněte do měkkých polštářů širokých sedadel, okuste pohodlí jízdy ve voze s neodvislým perováním všech čtyř kol, opatřeném karoserií na gumě uloženou, přesvědčte se o bezhlučném chodu a snadném ovládní všech ústrojí. Každá jízda stane se příjemným požitkem, z každé cesty vrátíte se tělesně i nervově svěží. Výhodný poměr celkové váhy k výkonu motoru dává vozu neobyčejnou živost při jízdě a v rozjíždění, správná volba převodů ve čtyřstupňové synchronisované rychlostní skříní umožňuje velký výkon v kopcích i rovinách, stabilita v zatáčkách spolu s účinnými hydraulickými brzdami dovoluje bez nebezpečí vysoké cestovní průměry. Centrální mazání zjednodušuje obsluhu, malá spotřeba a nízká amortisace zlevňují provoz.

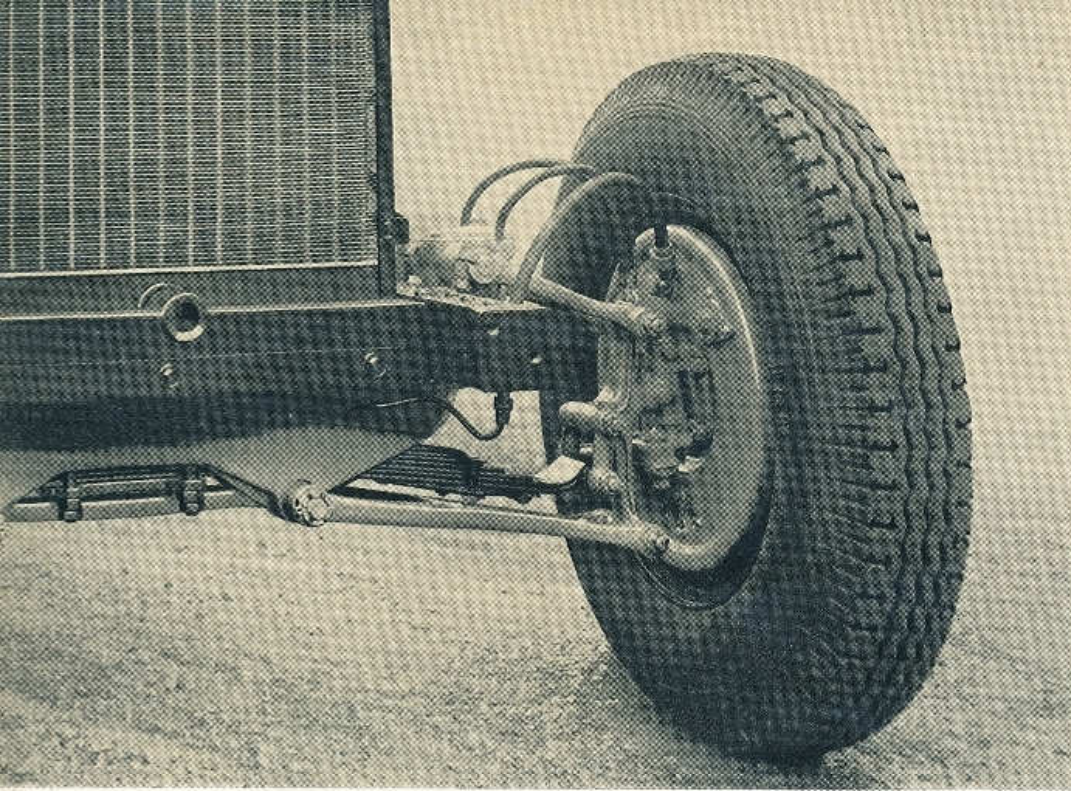


Podvozek vozu SUPERB odpovídá konstruktivně posledním směrům automobilové techniky • Každá jeho část je řešena účelně a zhotovena z nevhodnějšího materiálu, který ručí za spolehlivost a trvanlivost vozu.

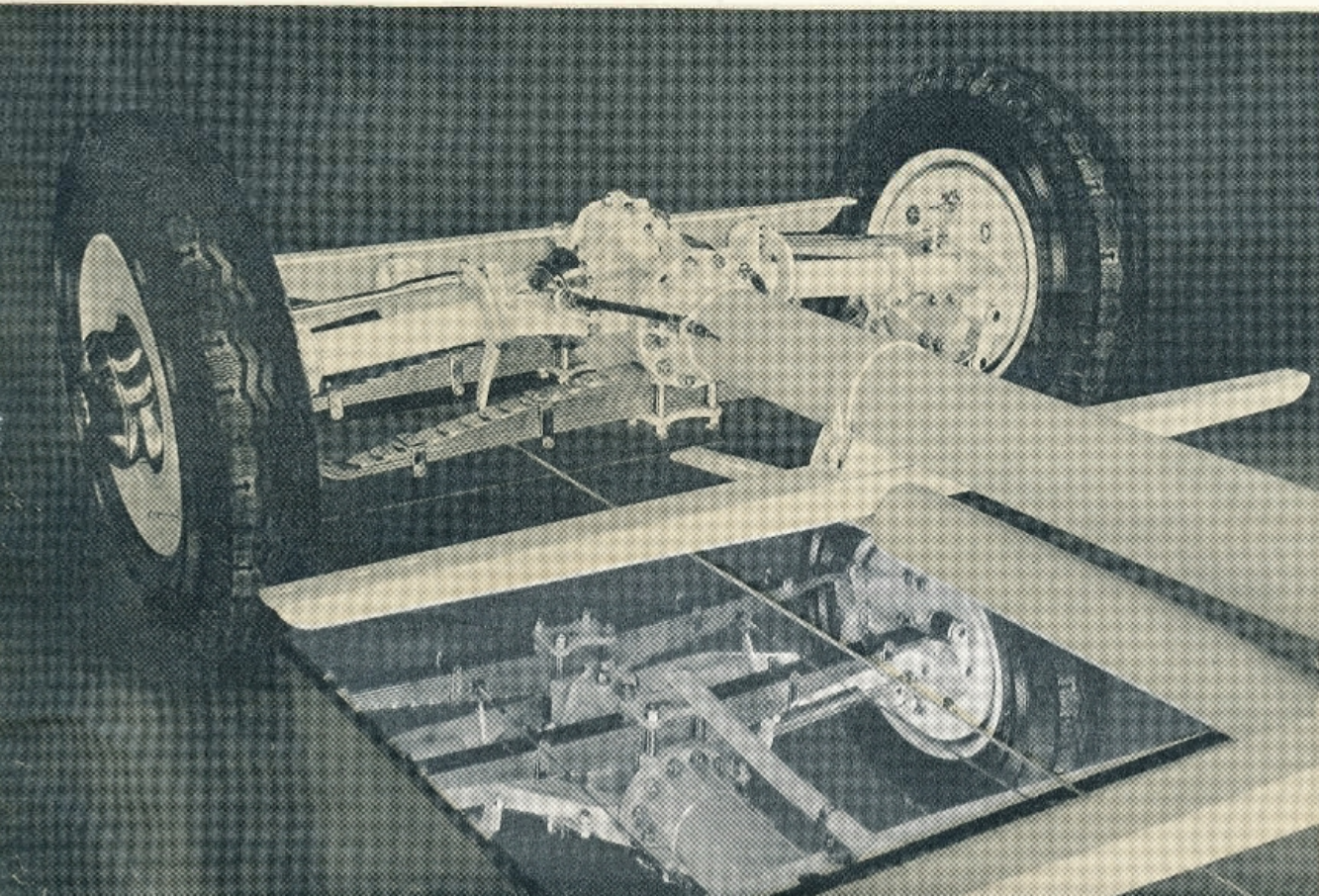


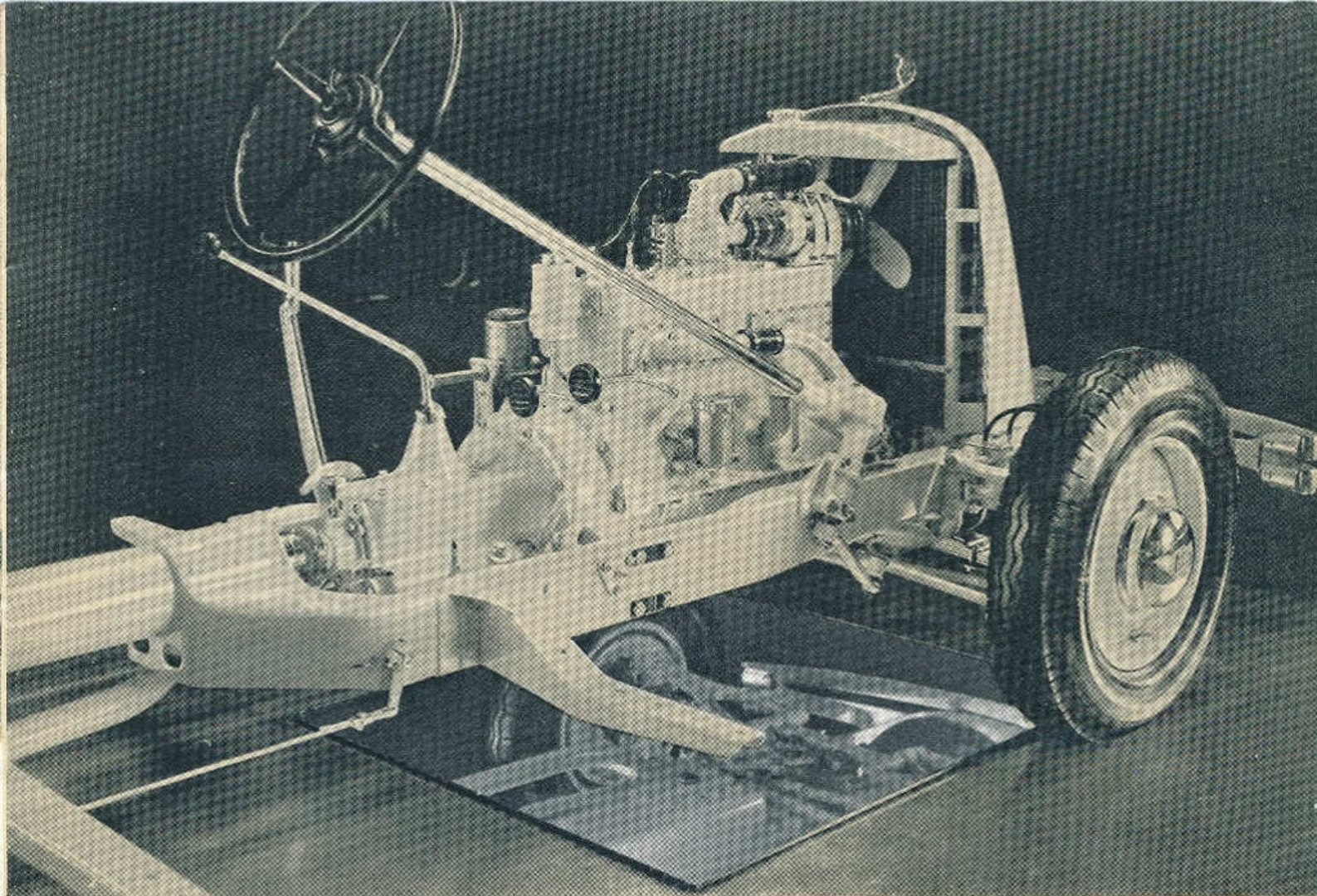


Neodvislé perování předních i zadních kol příčnými pery • Dělená zadní náprava, zavěšená v silentblocích • Pružné uložení motoru s rychlostní skříní • Synchronisace převodů • Hydraulické brzdy na všechna 4 kola • Centrální mazání • Chladič v ocelovém rámu uložen pružně na gumě • Hydraulické tlumiče nárazů • 2 tlumiče výfuku v serii • Superbalonové pneumatiky velkých rozměrů.



Přední náprava s nezávisle odperovanými koly sestává z příčného pera a dvou trojúhelníkových ramen, tvořících paralelogram, v němž jsou zavěšeny otočné čepy předních kol • Trojúhelníky tvoří současně páky hydraulických tlumičů nárazů • Dělená zadní náprava je vytvořena dvěma kývavými poloosami, zavěšenými v silent-blocích, a dvěma příčnými pery • Takto upravené perování snižuje neodperovanou váhu na minimum, vylučuje „shimmy“ a ručí za pohodlnou jízdu na každém druhu silnic.

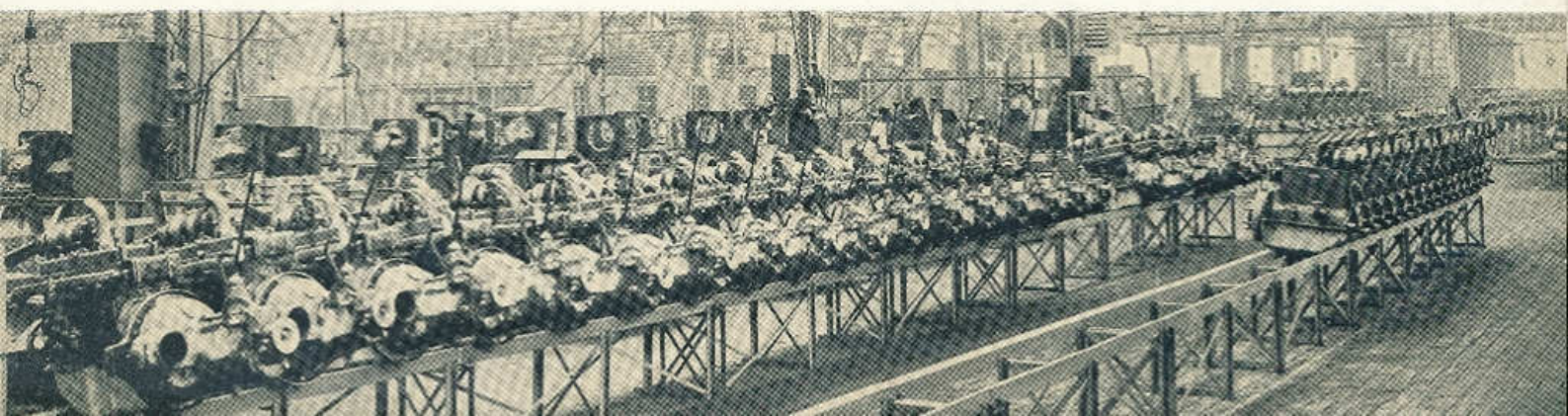




Motor SUPERBU – ladná mechanika – je šestiválec nejmodernější konstrukce • Pracuje úsporně a dává veliký specifický výkon • Jeho pružné uložení v rámu a účinný antivibrátor nemálo přispívá k tichému chodu • Dokonalá filtrace oleje a hlavně nitrované vložky ve válcích snižují opotřebení motoru na minimum.

*

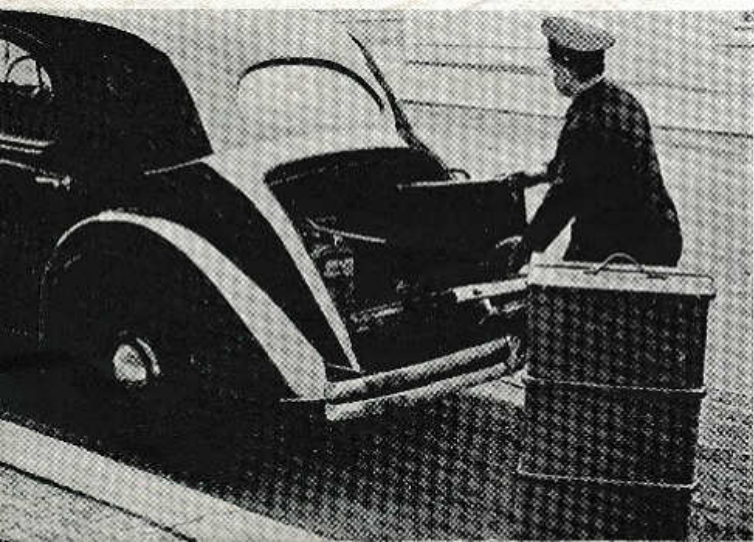
Moderně zařízená továrna s dokonalou organizací, vyspělou technikou a starou, dobrou tradicí je zárukou svědomité výroby a pečlivého propracování všech součástí.



TECHNICKÁ DATA

MOTOR, bezhlučný šestiválec pružného chodu má obsah 2.92 l. Vrtání 75 mm, zdvih 110 mm. Max. výkon 65 ks. Hlava snímatelná. Nitrované vložky válců. Ventily po straně. Silný klikový hřídel dokonale vyvážen, opatřen protizávažími a uložen v osmi bohatě dimensovaných ložiskách. Antivibrátor. Písty ze speciální hliníkové slitiny, ojnice ze šlechtěné oceli. Dvojitá ventilová pera. – Mazání oběžné, tlakové, s dvojnásobným čištěním oleje. – Ventilace klikové skříně. – Bateriové zapalování se samočinnou změnou předstihu. Akumulátorová baterie velké kapacity 60 Ah. Dynamo 12 V o výkonu 100 W. Elektrický spouštěč 1.3 ks. Pojistky přímo na armaturní desce. – Speciálně přizpůsobený karburátor nového typu je opatřen „starterem“, jenž umožňuje okamžité natočení motoru za každého počasí. Ssací potrubí je vhodné předešříváno výfukovými plyny, což je k docílení úsporného a pružného chodu motoru nezbytné. Účinný čistič nasávaného vzduchu a filtr benzínu s nádobkou na odlučování nečistot. – Vodní chlazení s pumpou. – Motor se spojkou a převodovou skříní zavěšen pružně v rámu na gumových vložkách ● SPOJKA suchá jednodesková, opatřená oboustranně odperovanou lamelou, která zaručuje zvlášť pružný záběr a měkký rozjezd ● PŘEVODOVÁ SKŘÍŇ obsahuje 4 stupně vpřed a zpětný běh. Třetí a čtvrtá rychlost jsou bezhlučné a synchronisovány ● SPOJOVACÍ HŘÍDEL je staticky i dynamicky dokonale vyvážen a opatřen dvěma mechanickými kardanovými klouby ● ZADNÍ NÁPRAVA má dělené pouzdro z ocelové litiny, na němž jsou zavěšeny vidlice kývavých polonáprav. Ložiska závěsů jsou silentbloky, jež pracují naprosto tiše a nevyžadují obsluhy. Diferenciál i kuželové soukolí s ozubením Gleason ● PŘEDNÍ NÁPRAVA má rovněž nezávisle perovaná kola, zavěšená na dvou pákách, z nichž horní tvoří současně rameno hydraulického tlumiče. V důsledku této úpravy nemění kola při properování svůj rozchod a přední pero není namáháno reakcí brzdění ● ŘÍZENÍ šroubem a matkou jde velmi lehce. Přední kola vyrovnávají se samočinně za zatáčkou do přímého směru ● RÁM z ocelové trubkové páteře, která se v přední části rozvidluje a mohutným odlitkem z elektrooceli přechází ve dva podélníky, tvořící ochranné lůžko pro motor s převodovou skříní ● PERA jsou příčná, půleliptická, opatřená hydraulickými tlumiči. Vpředu je pero jediné, vzadu dvě pera vedle sebe ● HYDRAULICKÉ BRZDY jsou velmi účinné a působí stejnoměrně na všechna 4 kola. Ruční páka ovládá samostatně brzdy zadních kol ● CENTRÁLNÍ MAZÁNÍ vysokotlaké, jednorázové, je zavedeno ke všem důležitým mazacím místům ● KOLA plechová, snímací, s obručkami pro superbalony rozměrů 6.50–16 ● BENZINOVÁ NÁDRŽ má obsah 53 litrů a je opatřena trojcestným kohoutem v dosahu řidičovy ruky, který umožňuje buď částečné, nebo úplné vyprázdnění nádrže a zajišťuje tak rezervu paliva. Druhá rezervní nádrž obsahu 10 litrů ● TLUMIČE VÝFUKU jsou dva, jeden vpředu po straně motoru, druhý vzadu. Odtud jsou výfukové plyny odváděny až za vůz, takže tlumení je velmi dokonalé a plyny nemohou vnikat do karoserie ● KAROSERIE dodáváme normálně ve trojím provedení: limusina pro 6 až 7 osob a pětisedadlový tudor neb sedan. Karoserie je uložena na 8 gumových ložiskách ● ROZMĚRY: Rozvor náprav 3300 mm, rozchod vpředu 1320 mm, vzadu 1360 mm, největší délka 5500 mm, šířka 1720 mm, výška 1660 mm, světlost 180 mm. Největší rychlost jízdy asi 110 km.

Veškeré údaje jsou pouze informativní a nezávazné ● Konstrukční změny si vyhrazujeme.



A S A P

ZÁVOD MLADÁ BOLESLAV