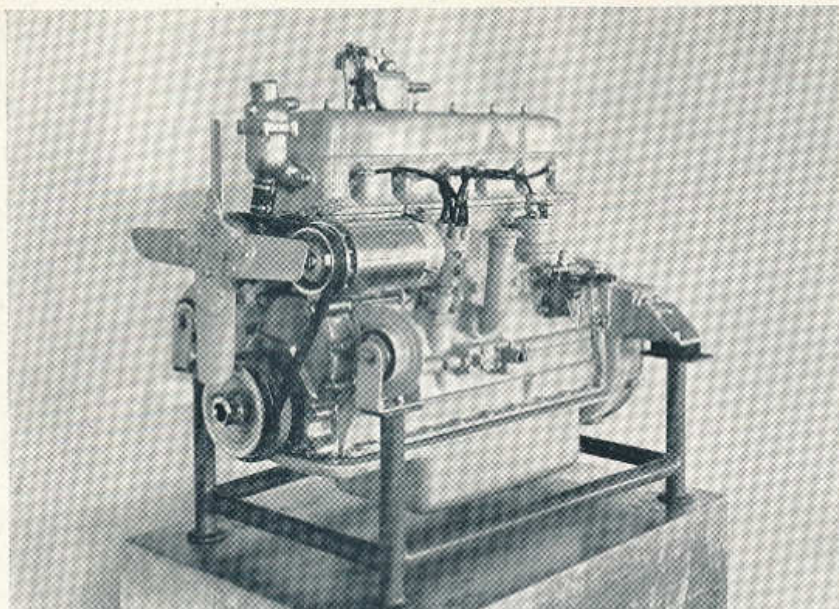


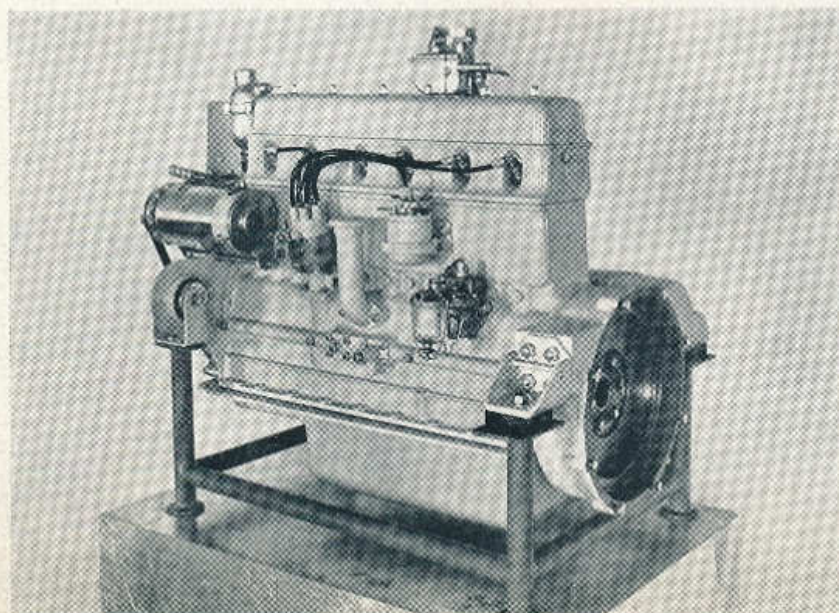
# ŠKODA SUPERB • 3000







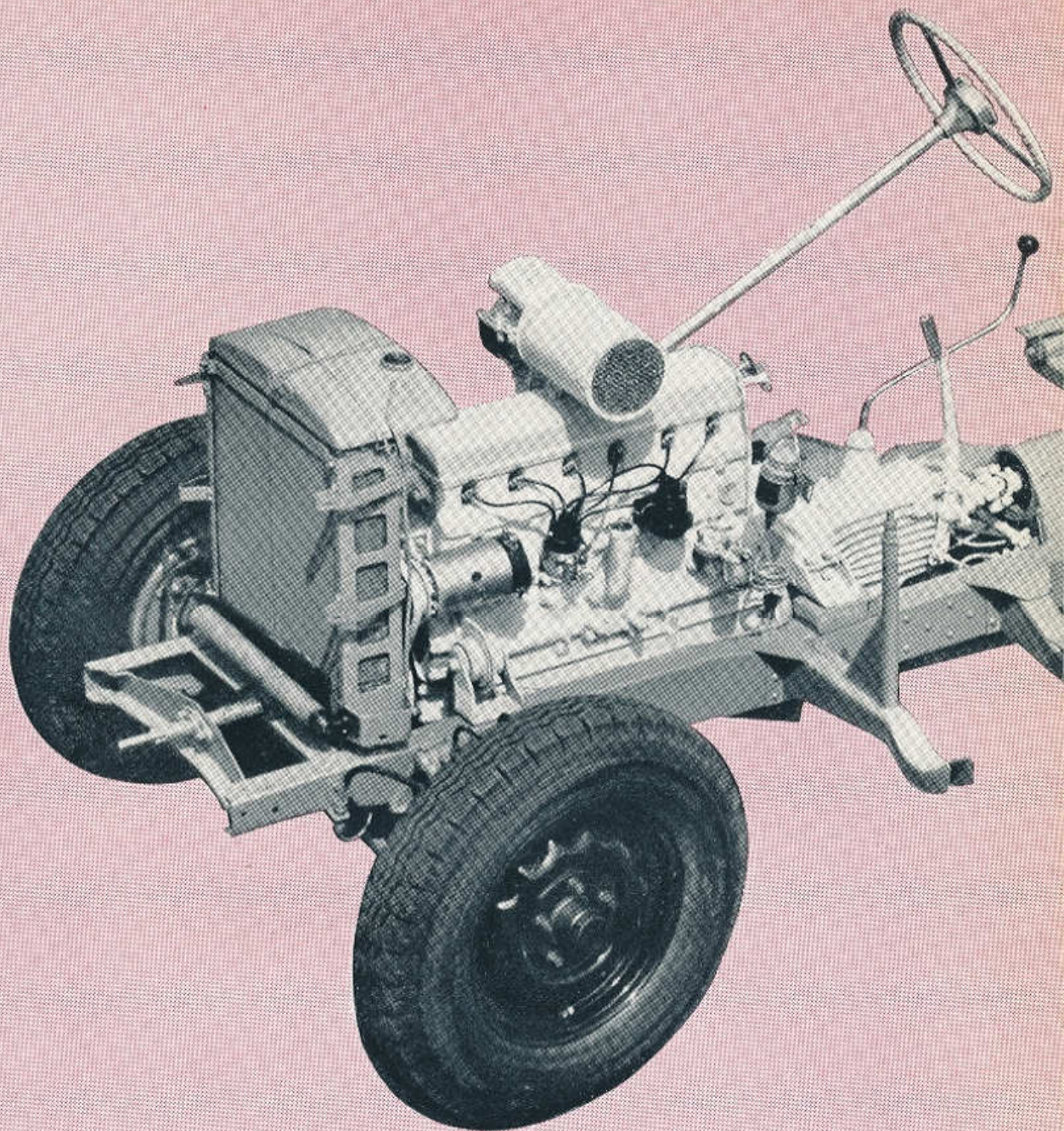
**MOTOR** nejdůležitější součást automobilu, na které závisí rychlost, bezpečnost a spolehlivost Vaší jízdy – je konstruován na základě nejnovějších osvědčených zásad motorové techniky, je vyroben s nejvyšší možnou pečlivostí a zaručuje naprosto spolehlivý a úsporný provoz na dlouhou řadu let • Šestiválec obsahu 3 l je opatřen ventily ve hlavě (OHV) a docíluje maximální výkon 85 ks • Zvláštní pozornost byla věnována tichosti chodu; proto je klikový hřídel dokonale vyvážen, vyzbrojen tlumičem torsiálních vibrací a motor uložen na velkých gumových blocích • Hluk ssání je odstraněn velkým tlumičem na hrdle karburátoru • Rovněž ventilový mechanismus je velmi pečlivě utěsněn a pracuje docela tiše • Přehlednost, snadná přístupnost a jednoduchost celého mechanismu usnadňuje udržování motoru • „Mokré“ válcové vložky z neobyčejně tvrdé speciální litiny a vtipně řešený lamelový olejový filtr se samočinným odstraňováním nečistot zmnobnásobují trvanlivost motoru • Vodní chlazení s pumpou je opatřeno moderním termostatem s „bypassem“, který udržuje správnou teplotu chladicí vody.







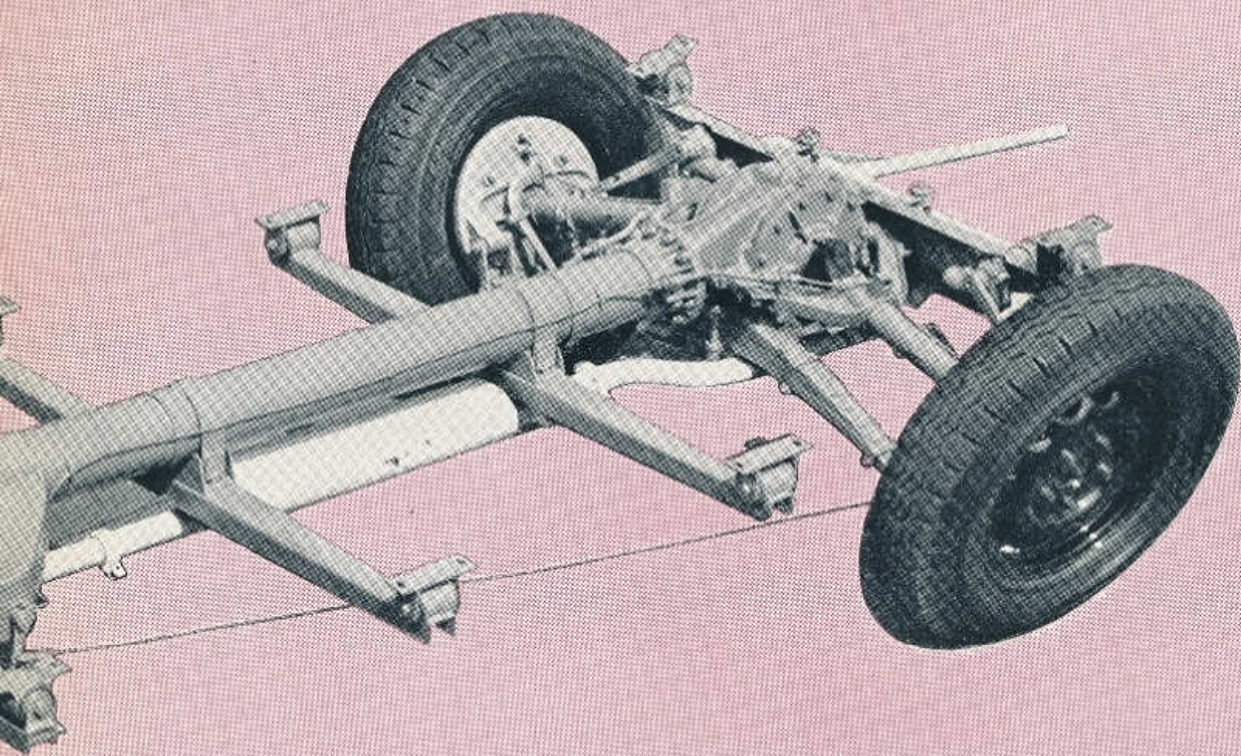




PODVOZEK ŠKODA SUPERB.







3000

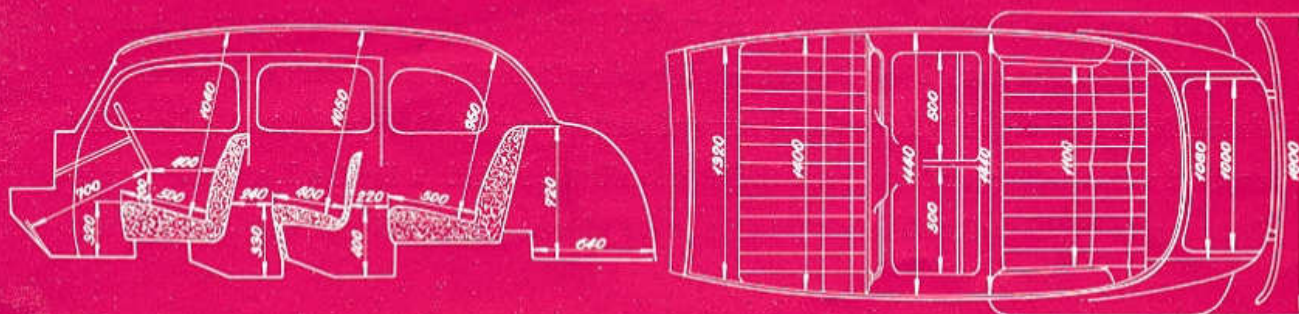
je konstruován na základě týchž osvědčených zásad jako ostatní osobní vozy ŠKODA • Mohutný rám se středním rourovým nosníkem tvoří pevnou páteř celého automobilu • V jeho předním rozvidlení je uložen na gumě motor s převodovou skříní, která má čtyři rychlostní stupně a zpětný běh • Třetí a čtvrtá rychlost jsou bezhlučné a synchronisovány • Neodvislé perování kol vpředu i vzadu s příčnými pery a hydraulickými tlumiči zaručuje příjemnou jízdu i na velmi špatných cestách • Odperované řízení pracuje lehce a za zatáčkou se vrací samočinně zpět do přímého směru • Dokonalé hydraulické brzdy dovolují bezpečné zastavení vozu i v nejvyšších rychlostech • Centrální mazání usnadňuje obsluhu a prodlužuje trvanlivost ložisek a čepů • Karoserie je uložena v gumových „silentblocích“, takže se do ní nemůže přenášeti hluk ani vibrace.



# TECHNICKÝ POPIS

Motor šestiválec, vrtání 80 mm, zdvih 104 mm, obsah 3,14 litru, dává 85 ks. Klikový hřídel s protizávažími opatřen tlumičem torsiálních vibrací. Ventily ve hlavě (OHV) mají dvojitá ventilová pera. Mazání je oběžné, tlakové, s pumpou. Olejový filtr čistí se samočinně při každém sešlápnutí spojky. Zapalování bateriové se samočinnou změnou předstihu. Baterie 12 V, 60 Ah, dynamo výkonu 150 W, spouštěč 1,3 ks. – Spádový karburátor nejnovějšího typu s akcelerační pumpičkou pracuje úsporně a je opatřen velkým vzduchovým filtrem, působícím současně jako tlumič ssání. Palivo je dopravováno ke karburátoru mechanickou pumpou, hnanou vačkovým hřídelem • Spojka suchá, jednodesková s odpeřovaným nábojem lehce se ovládá a pružně zabírá • Převodová skříň se čtyřmi rychlostmi má třetí a čtvrtý stupeň synchronisován. Poměry převodů jsou voleny tak, aby vůz v každém terénu docílil vysoký cestovní průměr • Spojovací hřídel je opatřen dvěma zapouzdřenými mechanickými klouby s jehlovými ložisky • Dělená zadní náprava je zavěšena ve vidlicích, opatřených „silentbloky“. Pod ní jsou uložena dvě příčná listová pera • Přední náprava sestává z příčného pera a dvou párů trojúhelníkových ramen, mezi nimiž jsou zavěšeny otočné čepy předních kol. Tato ramena přejímají reakce brzdění a pod., takže pero je namáháno pouze na ohyb. Horní vzpěra je organicky spojena s tlumičem nárazů • Řízení šroubem a matkou působí odděleně na obě přední kola. Ve středu volantu je tlačítko houkačky a dvě páčky pro ukazatele směru a tlumení světel • Hydraulické brzdy na všechna 4 kola jsou ovládány pedálem. Ruční páka působí na brzdy kol zadních • Paprsková kola pro superbalony 7,00 16 • Dva výfukové tlumiče upravené za sebou utlumí dokonale hluk. Celé výfukové potrubí je pružně zavěšeno na gumových závěsech • Benzinová nádrž obsahuje 66 litrů a pomocná nádrž obsahu 12 litrů vystačí na 400 km jízdy • Technická data: rozvor náprav 3300 mm, rozchod kol vpředu 1320 mm, vzadu 1420 mm, světlost zatíženého vozu 200 mm. Největší délka 5170 mm, největší šířka 1800 mm, největší výška 1720 mm. Spotřeba paliva při rychlosti 80 km/hod. asi 17 litrů, nejvyšší rychlost jízdy asi 120 km/hod.

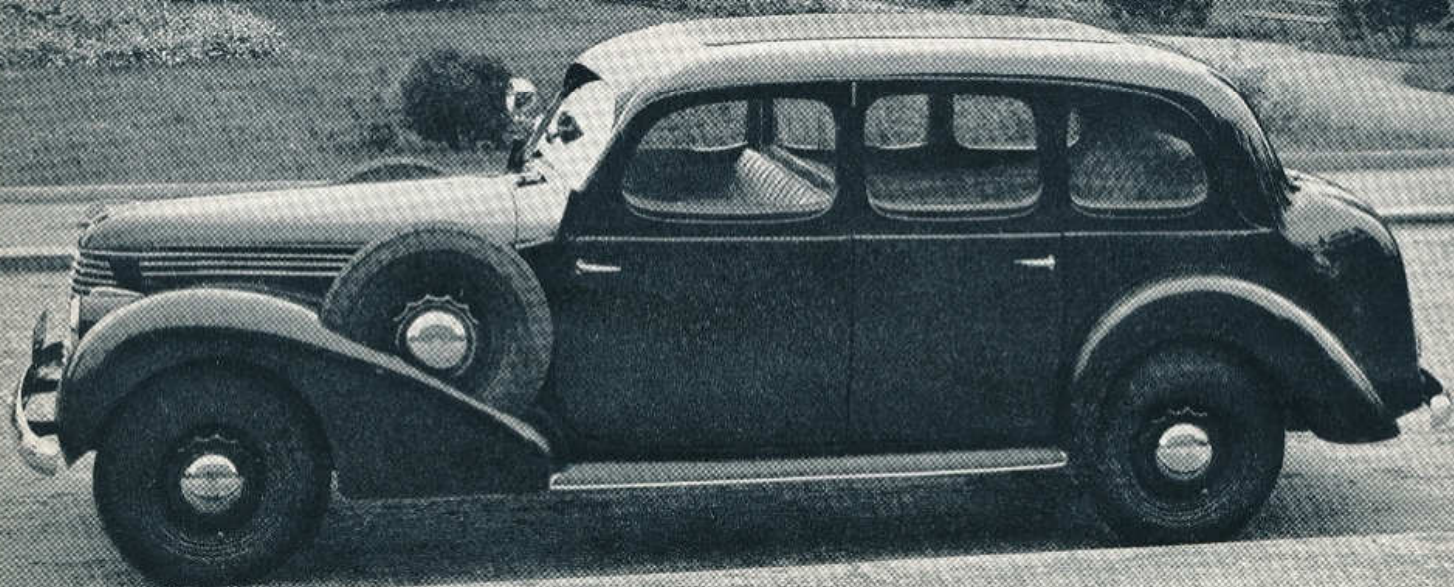
VŠECHNA DATA JSOU POUZE INFORMATIVNÍ • ZMĚNY KONSTRUKCE A VÝPRAVY VÝHRAZENY



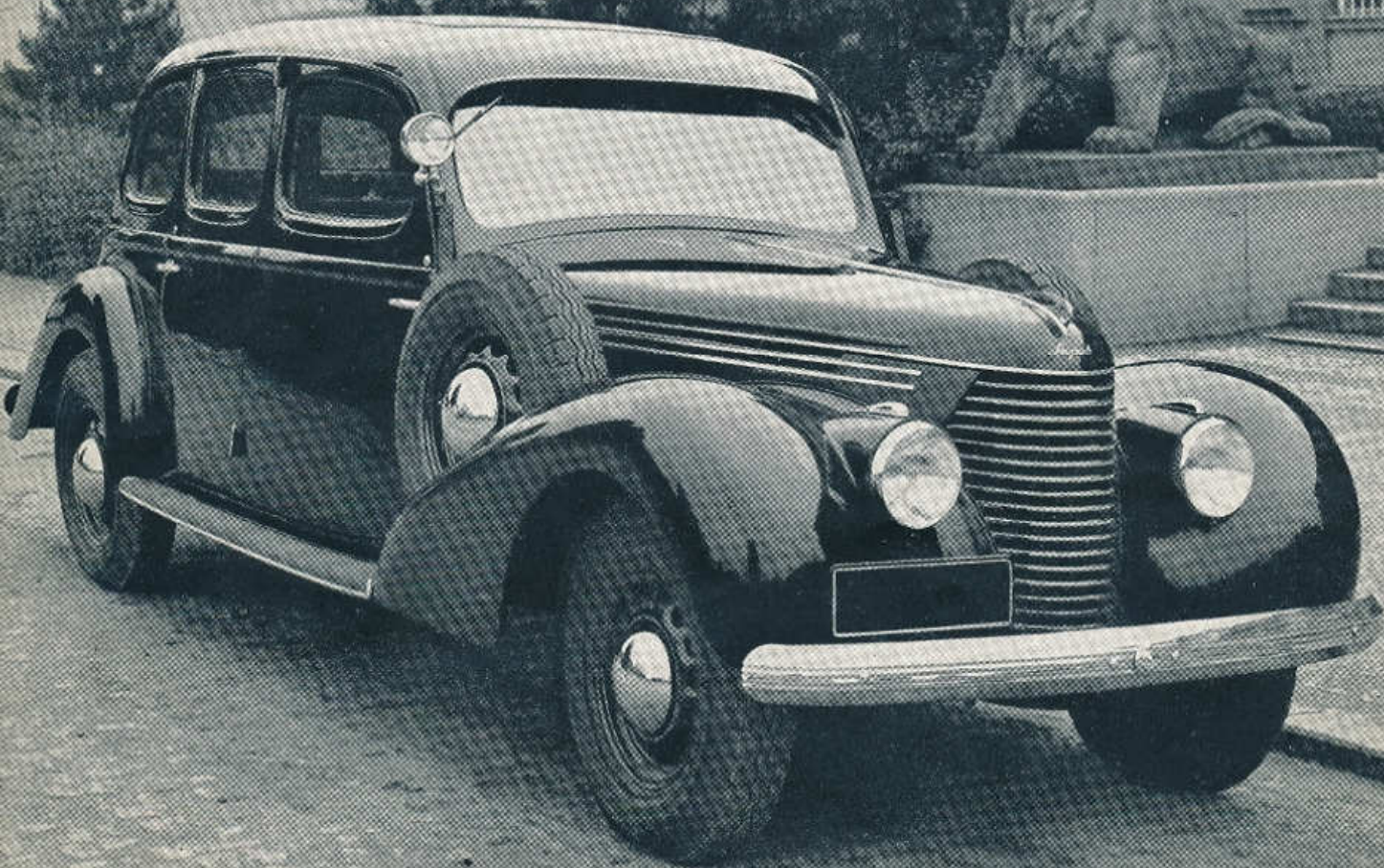


## ŠKODA SUPERB • 3000

byl postaven pro velmi náročné automobilisty a proto i jeho přepychové karoserie vyhovují jak pohodlím a výpravou, tak i krásným, elegantním zevnějškem nejpřísnějším požadavkům • Velmi prostorný vnitřek s bohatě polštářovanými a dobře perovanými sedadly poskytuje klid, pohodlí a bezpečnost vlastního domova. Veliký kufr obsáhne množství zavazadel, neboť byl zvětšen o prostor rezervních kol, jež jsou umístěna po stranách vozu v předních blatnicích • Nová přední maska s hladkou odklápěcí kapotou, zapuštěné reflektory a oblé linie vozu spojují šťastně zásady aerodynamiky s požadavky nejvyššího pohodlí a bezpečnosti • Elegantní armaturní deska obsahuje tachometr s denním a celkovým počítadlem kilometrů, osmidenní hodiny, ampermetr, tlakoměr oleje, elektrický ukazatel stavu paliva a dálkový teploměr chladicí vody.







ASAP • ZÁVOD M.L. BOLESLAV