

AKCIOVÁ SPOLEČNOST DŘÍVE  
ŠKODOVY ZÁVODY V PLZNI  
OBCHODNÍ ŘIDITELSTVÍ V PRAZE

# »ŠKODA-430«

*Vůz »Škoda-430« jest výsledkem všestranných úvah o volbě a úpravě nejvhodnějšího typu, jenž by svému majiteli konal služby co nejlepší, jest dílem pečlivého inženýrského úsilí o uplatnění novodobých směrů automobilové techniky za použití nejvhodnějších materiálů, jak příkazují naše silniční poměry, jest výrobkem nové, moderně zařízené továrny v Mladé Boleslavi, v níž byly zavedeny toliko nejnovější výrobní metody.*

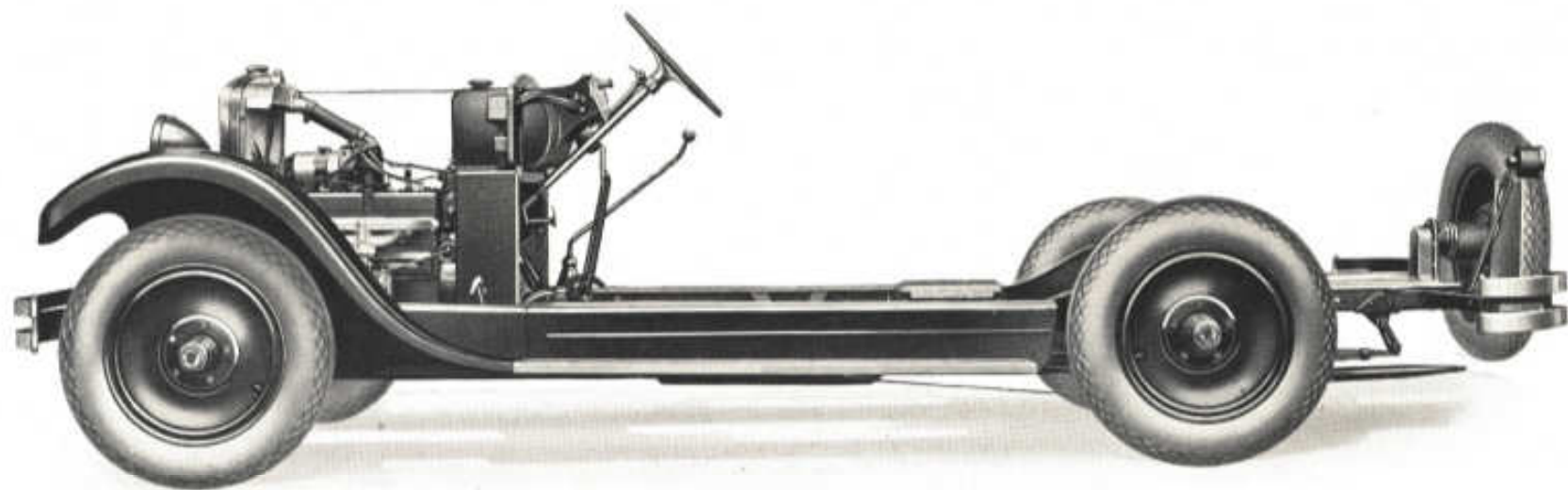
*Sledujte v technickém popisu vozu pozorně charakteristiku jeho účelné konstrukce.*

*Všimněte si bedlivě úpravy jednotlivých jeho ústrojí, ladnosti celkového vzhledu a úpravy pohodlných a elegantních karoserií.*

*Dejte si vůz předvésti a pozorujte zejména tichý běh stroje, pružný záběr vozu, snadné řízení, stabilitu i za největších rychlostí, příjemné pérování, účinnost brzd, atd.*

*Shledáte nesporně, že vozem »Škoda-430« získáte plnou protihodnotu za svůj kupní peníz, a že nabízené Vám vozidlo vyhovuje způsobem dokonalým všem požadavkům, jež se kladou na službu moderního automobilu.*

**CHASSIS**



# TECHNICKÝ POPIS

*Válce v celku s klikovou skříní*

*Snímací hlava válců*

*Svislé postranní ventily*

*Bezhluchný řetěz rozvodu*

*Klikový hřídel s protizávažími a v šesti ložiskách*

*Klikový hřídel staticky a dynamicky vyvážen*

*Ložiska z lisované komposice*

*Hliníkové písty*

*Tlakové oběžné mazání*

**MOTOR** čtyřválcový má trvalý brzdový výkon 30 ks. Válce tvoří s klikovou skříní jeden celek. Hlava válců jest snímací. Ventilový rozvod s vačkovým hřídelem v klikové skříní po levé straně motoru a se svislými, postranními ventily vyznačuje se velice tichým chodem.

*Rozvodové ústrojí* je poháněno bezhluchným řetězem na straně setrvačnicku. Zdvihátka a zpruhy ventilů jsou přístupny dobře těsněným víkem. Silný klikový hřídel má protizávaží na každém rameni a je uložen v 6 kluzných ložiskách z nejlepší, za studena vylišované komposice. *Klikový mechanismus* se staticky a dynamicky vyváženým hřídelem zaručuje bezvibrační běh motoru při nízkých i vysokých otáčkách.

Ocelové ojnice jsou kované v profilu I, ojniční ložiska jsou kluzná s komposicí a horní oka ojnic mají bronzová pouzdra. Písty jsou hliníkové a vylučují svou konstrukcí klepání motoru i za studena. Mají mimo 2 kroužků těsnících též 1 kroužek stírací, který zabraňuje vnikání oleje do spalovacího prostoru. Tím se dosáhne co nejmenší spotřeby oleje a zamezuje tvoření karbonu. Silné čepy pístové jsou uloženy volně jak v pístech tak v ojnicích.

*Mazání motoru* je oběžné a tlakové olejovou pumpou, uloženou ve spodku klikové skříně. Tlak oleje je měnitelný lehce přístupným škr-



*Dvojnásobné čištění oleje*

*Bateriové zapalování s přístupným  
a chlazeným rozdělovačem*

*Samočinná změna předstihu zážehu*

*Velmi dobře přístupné a chlazené  
dynamo nad motorem*

*Společný pohon dynamu a ventilá-  
toru*

*Nový karburátor*

*Předehřívání směsi*

*Velká akcelerace*

*Výkonný čistič vzduchu*

*Dvojnásobné čištění benzínu*

*Nový vysoký chladič*

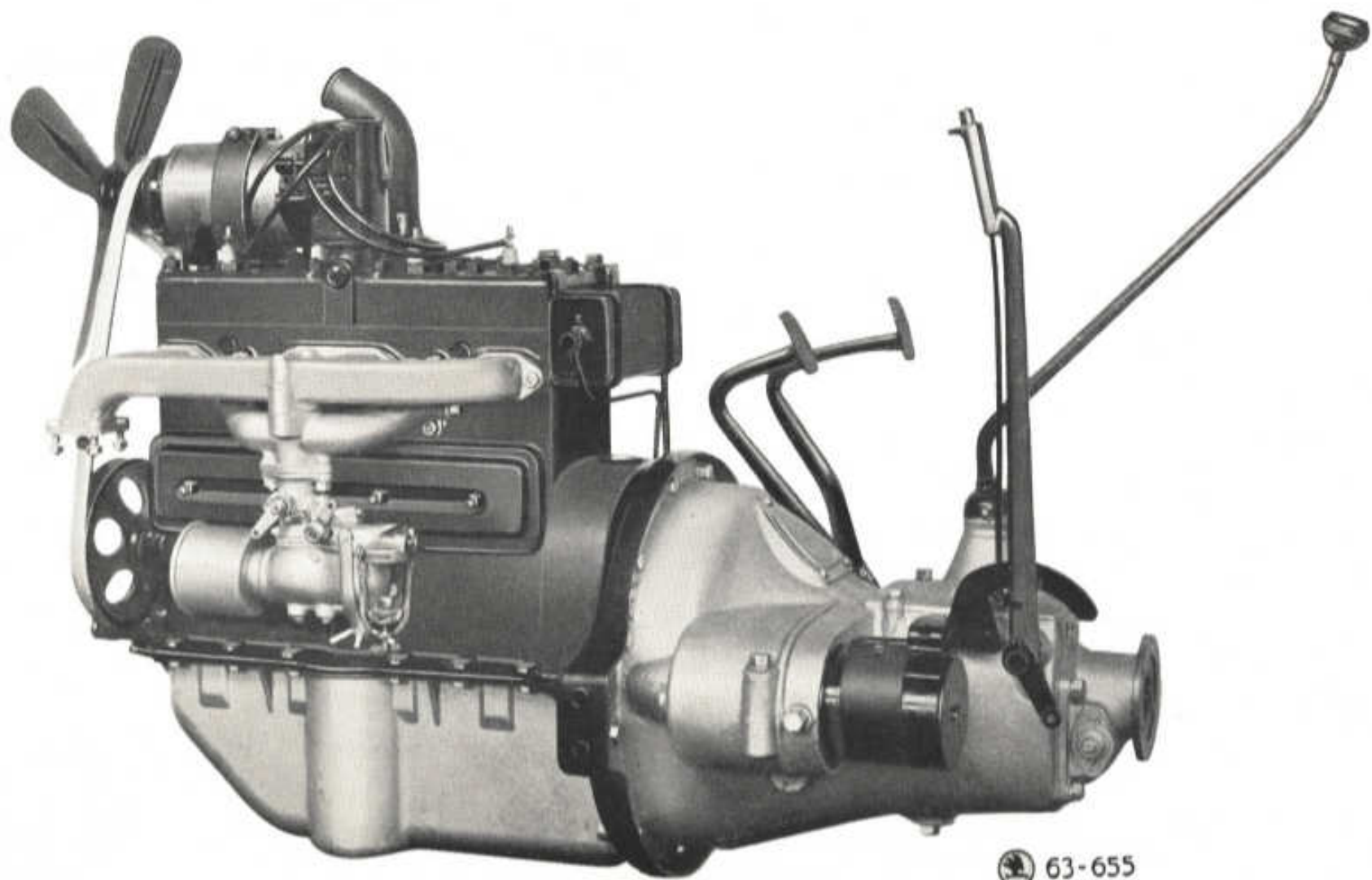
ticím ventilkem. Olejová pumpa, opatřená chránicím košem, tlačí olej do všech ložisek klikového hřídele. Taktéž vačkový hřídel je mazán pod tlakem. Rozstříkovaný olej maže jen písty a zbývající části klikového a rozvodového ústrojí. Upotřebený olej se vrací zase do spodku klikové skříně a k olejové pumpě. Do olejového potrubí je vřaděn olejový čistič, obstarávající stále čištění oleje.

Prodlouženým hřídelíkem olejové pumpy jest poháněn rozdělovač *bateriového zapalování*, který je uspořádán zcela přístupně a je dokonale chlazen. Změna předstihu je samočinná.

*Dynamo* o 12 V a 80 W s regulací napětí jest montováno nad motorem a proto co nejlépe chlazeno a přístupno. Na hřídeli dynamu je uložen též ventilátor. Obě ústrojí jsou poháněna klínovým gumovým řemenem.

*Karburátor* opatřený čističem benzínu jest nejnovější konstrukce a zařízení pro změnu směsi jak ku snadnému spouštění motoru, tak ku docílení přechodně zvýšeného výkonu. Ssací trubice motoru jest účinně zahřívána přímo od trubice výfukové. Předehřívání benzinové směsi má velice příznivý vliv na běh motoru i při nejnižších otáčkách, zaručuje bezvadné přechody a umožňuje proto značné zrychlení vozu. Účinný čistič vzduchu přímo na karburátoru zabraňuje vnikání prachu do motoru. Před vtokem benzínu je přímo na karburátoru namontován druhý čistič benzínu s nádobkou na odlučování vody a nečistot. *Chladič* je hluboko do rámu zapuštěn, jeho tvar a dlouhý kryt motoru dávají vozu velmi krásný vzhled.

MOTOR



63-655



*Snadno ovládatelná a pružná suchá spojka lamelová*

*Motor i převodová skříň na gumových vložkách*

*Kardanový hřídel staticky i dynamicky vyvážen*

*Zadní náprava tvaru „banjo“ s ozubením „Gleason“*

*Pružné a odlehčené hřídele zadní nápravy*

**SPOJKA** s lamelami obloženými osinko-kovovým pletivem jest suchá a nepotřebuje tudíž žádné obsluhy. Vypíná se zcela lehce a zaručuje pružné, jen vícedeskovým spojkám vlastní rozjíždění vozu.

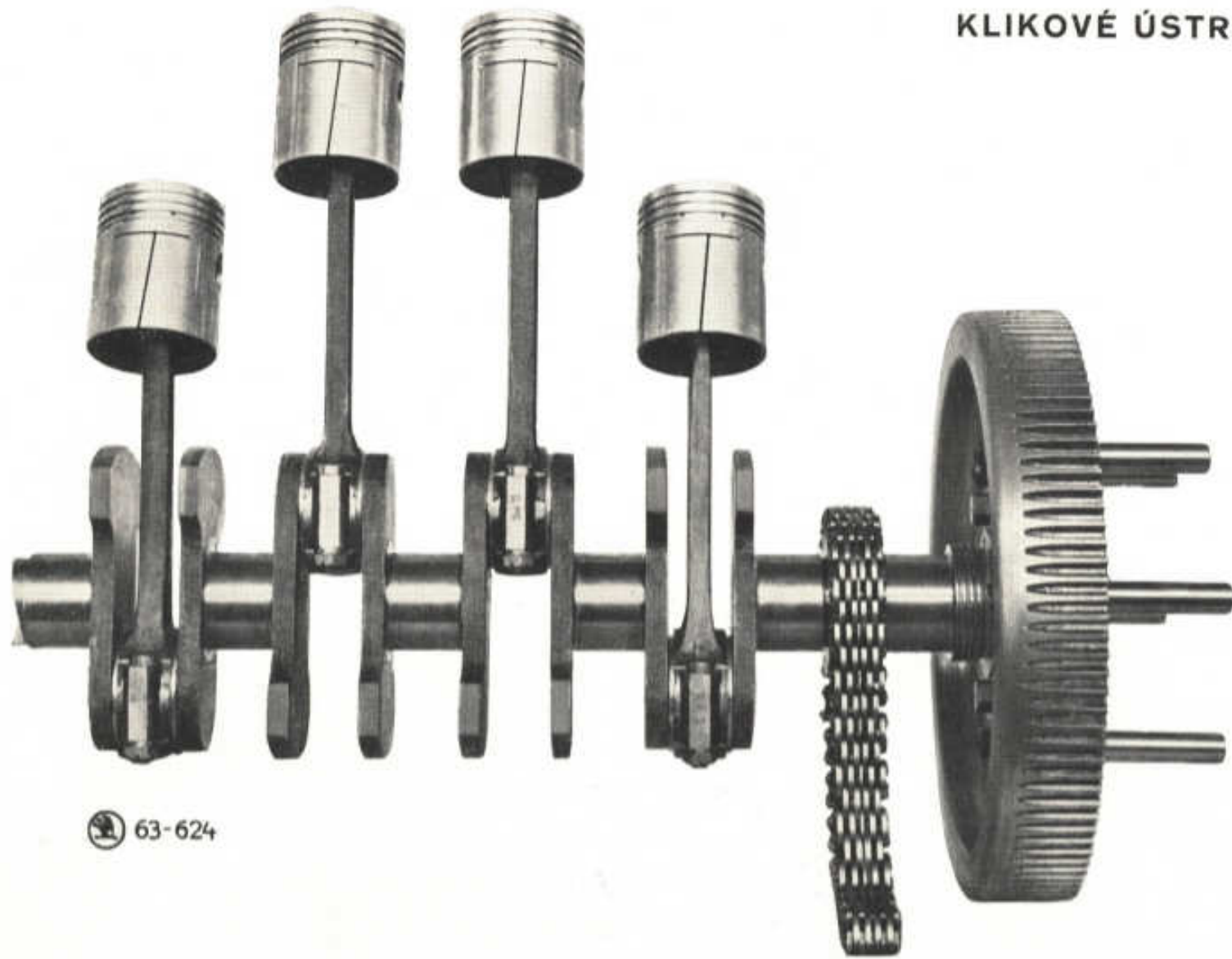
**PŘEVODY.** Převodová skříň tvoří s klikovou skříňí jeden celek, uložený pružně v rámu na gumových vložkách. Má 3 stupně vpřed s přímým záběrem pro třetí rychlost a vratný běh. Řadění rychlostí děje se dlouhou ruční pákou, umístěnou kyvně ve středu vozu, pružně zajištěnou jak ve střední, neutrální poloze, tak i v polohách všech rychlostí, takže při jízdě nehlučí. Na kulové rukojeti páky jsou označeny její jednotlivé polohy.

Při skříňí je zcela přístupně uložen *elektrický spouštěč*.

**KARDANOVÝ HŘÍDEL** má dva zcela zapouzdržené klouby a je staticky i dynamicky úplně vyvážen.

**ZADNÍ NÁPRAVA.** Most zadní nápravy tvaru „banjo“ je lisován v celku z ocelového plechu. Bezhluchné kuželové soukolí s ozubením „Gleason“ i diferenciál jsou zadním víkem snadno přístupny. Pružné hřídele zadní nápravy zvláštní konstrukce tlumí všechny rázy a podporují šetření celého mechanismu, zvláště převodových ústrojí a motoru. Spolu s vícelamelovou třecí spojkou umožňují jak nejpružnější zabírání vozu s místa tak měkké přechody při řadění rychlostí. Náboje kol jsou uloženy přímo na koncích zadního mostu, takže hřídele zadní nápravy nejsou namahány na ohyb.

# KLIKOVÉ ÚSTROJÍ



63-624



*Převod řízení šroubem a matkou  
i pružný volant prostý všech rázů*

*Samočinné vyrovnávání vozu do  
přímého směru*

*Tlačítko houkačky, páčka ukazo-  
vatele směru a tlumení světel pří-  
mo u řídicího kola*

*Nosič kufru v prodloužení rámu*

*Nosič zásobních kol za kufrem*

*Měkké pérování a bezvadná stabi-  
lita*

*Protulisty per co tlumiče rázů*

*Účinné a pohodlné brzdění na všech  
4 kolech*

**PŘEDNÍ NÁPRAVA** je lisována z chromoniklové oceli o veliké houževnatosti. Náboje předních kol obíhají na silných kuličkových ložiskách a nesou brzdové bubny zvláště velkých rozměrů.

**ŘÍZENÍ** šroubem a matkou vyznačuje se naprostou spolehlivostí a lehkostí v působení. Přední kyvné závěsy předních per a dvojité odpérované kulové klouby řídicího táhla zabraňují přenášení všech rázů do převodu řídicího ústrojí a tím i na řídicí kolo. Při jízdě ze zatáčky se přední kola samočinně vyrovnávají do přímého směru. Také v obou směrech pružné řídicí kolo zpřijemňuje řízení vozu.

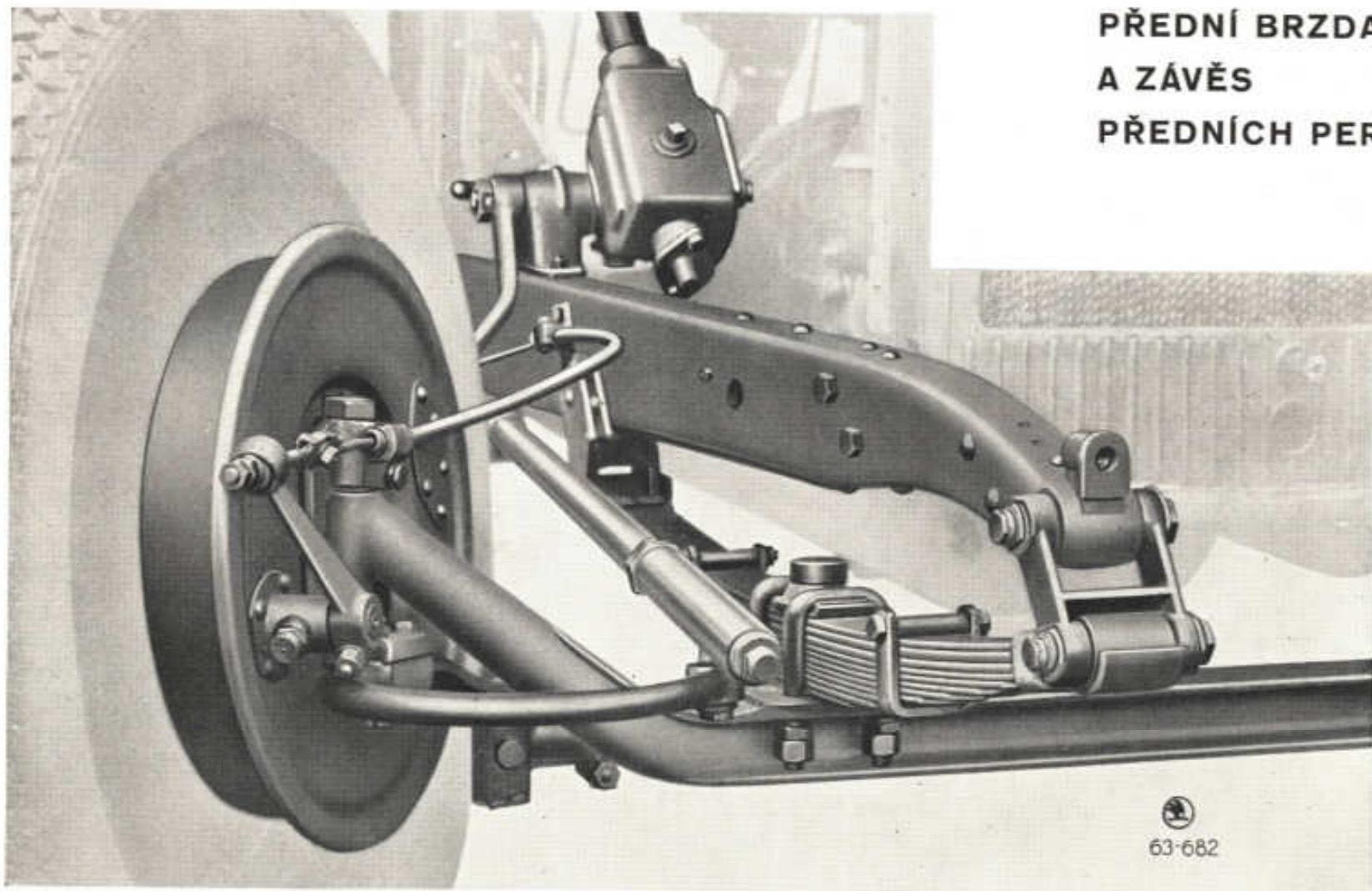
*Tlumení světel*, směrový ukazovatel a elektrickou houkačku lze ovládati, aniž ruka řidičova opustí řídicí kolo, neboť všechny vypínače jsou umístěny přímo u řídicího kola na sloupku řízení.

**RÁM.** Z ocelového plechu lisovaný rám je vpředu zúžen, vzadu nad hnací nápravu vyhnut a prodloužen v nosič kufru. Vyztužení rámu obstarávají krom 4 příček ještě dvě podélné výztuhy u motoru. Nosič zásobních kol jest za plošinou pro kufr.

**NOSNÁ PERA** přední i zadní jsou velmi dlouhá a šikmo ku střední ose rámu uložena. Velká délka per a jejich šikmé uložení poskytují měkké pérování a stabilitu vozu při jízdě na všech cestách a za všech rychlostí. Perové listy jsou doplněny protulisty, působícími co tlumiče nárazů.

**BRZDY.** Čtyři brzdy na všech 4 kolech, uváděné za jízdy v činnost jen pedálem, jsou velmi účinné. Ruční páka ovládá obě kolové brzdy

**ŘÍZENÍ,  
PŘEDNÍ BRZDA  
A ZÁVĚS  
PŘEDNÍCH PER**



63-682



*Brzdy ovládané šesti lany*

*Snímací kola a předimenzované pneumatiky*

*Uzavírání benzínu s místa řidiče a spolehlivá kontrola jeho nastávajícího nedostatku*

*Bezhluchý speciální tlumič výfuku*

*Úplné a výkonné elektrické zařízení*

zadní nápravy. Vnitřní brzdové čelisti působí osinko-kovovým obložení na brzdové bubny zvláště velkých rozměrů. Pohon brzd se děje 6 ocelovými lany.

**KOLA.** Vozová kola jsou snímací, lisovaná z ocelového plechu a mají obruče pro balonové pneumatiky 28×5·25"-SS. Volba silných pneumatik umožňuje malé jejich opotřebení a zpříjemňuje jízdu i na špatných cestách.

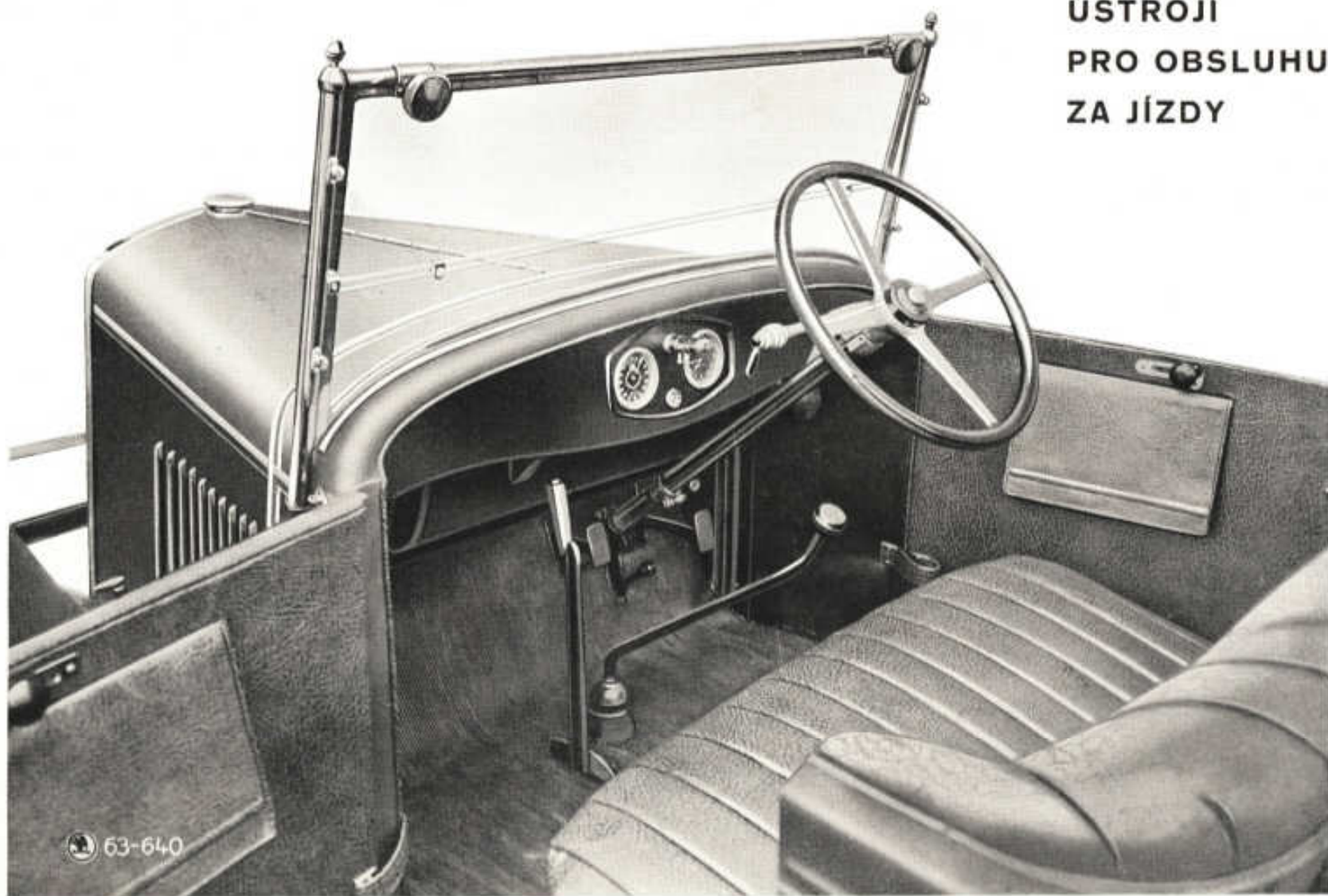
**BENZINOVÁ NÁDRŽ** obsahuje 40 l a jest umístěna pod krytem motoru. Trojcestný kohout vpředu u řidiče umožňuje buď částečné neb úplné vyprázdnění nádrže. Postavení kohoutu na částečné vypuštění dává řidiči jistotu, že v benzinové nádrži zbude vždy ještě 10 l benzínu, takže má možnost doplnití zavčas jeho zásobu.

**ODVÁDĚNÍ VÝFUKOVÝCH PLYNŮ.** Výfukové plyny se odvádějí z výfukové trubice, vyústující ku přední straně motoru, do tlumiče nové konstrukce se zvláštní komorou, která tlumí dokonale zvuk výfukových plynů. Z tlumiče jsou plyny odváděny až na zad voz, takže je vyloučeno, aby vnikaly do karoserie.

**ELEKTRICKÉ ZAŘÍZENÍ** obsahuje bateriové zapalování s rozdělovačem a cívkou, dynamo o výkonu 80 W s regulací napětí na 12 V a elektrický spouštěč o 0·6 ks. Zapínací skříňka se zařízením pro spouštění motoru, zapínání a vypínání zapalování, zapínání velkých a ma-



ÚSTROJÍ  
PRO OBSLUHU  
ZA JÍZDY



63-640

*Pohodlné ovládání elektrických signálních přístrojů a tlumení světla přímo od volantu*

*Přístupná akumulátorová baterie o velké kapacitě*

*Silné reflektory pro noční jízdu*

lých světel a s kontrolní žárovkou baterie. Osvětlovací lampička pro přístroje jest na přístrojové desce.

Zařízení pro tlumení velkých světel, páčka ukazovatele směru jízdy a 2 tlačítka pro elektrickou houkačku jsou umístěny u volantu na sloupku řízení. Vpředu vozu na silných držácích jsou 2 velké reflektory se třemi světly, z nichž dvě pro jízdu a jedno signální. Vzadu vozu jest lampa osvětlující číselnou tabulku, kombinovaná s lampou „Stop”. Pod krytem motoru je umístěna zásuvka pro ruční svítilnu, opatřenou 5 m dlouhým kabelem.

Akumulátorová baterie velké kapacity je přístupně a pružně zavěšena přímo na rámu. Celé elektrické zařízení je doplněno zcela přístupnými pojistkami pro všechny spotřebitele proudu.

Baterie o velké kapacitě a dynamo velkého výkonu umožňují použití silných reflektorů a tím i bezpečnou a rychlou noční jízdu.

## NORMÁLNÍ VÝPRAVA CHASSIS

Niklovaný chladič s předním krytem. Kryt motoru. Přední blatníky. Stupačky s postranními kryty. Čelní stěna kovová. Držáky reflektorů. Úplná elektrická výzbroj. Měřič rychlosti s denním a celkovým počítadlem km a 8denní hodiny na přístrojové desce. Čističe oleje, vzduchu a benzínu. Přední a zadní číslové tabulky. Jedno zásobní kotoučové (diskové) kolo s pneumatikou 28×5.25" - SS. Nosič zavazadel. Nosič zásobních kol.

## ZVLÁŠTNÍ VÝPRAVA CHASSIS

Chassis možno doplniti předními a zadními nárazníky, na jejich montáž bylo již při konstrukci pamatováno, takže nárazníky s rámem chassis jsou organicky spojeny. Taktéž bylo pamatováno, aby nosič zásobních kol mohl beze změny nésti ještě druhé zásobní kolo.

## KAROSERIE

Karoserie otevřených a zavřených vozů *Škoda-430* vyrábíme ve třech provedeních: *Phaeton*, *Tudor* a *Sedan*. Na dalších stránkách jsou tyto karoserie popsány a zobrazeny. Barvy lze voliti v libovolných kombinacích podle našeho standardního vzorníku.



## PHAETON

Vůz otevřený provádíme co *4-5 sedadlový phaeton*, opatřený 4 dvířky. Nízký podvozek a ladná linie velmi pohodlné karoserie dodávají vozu krásný vzhled. Karoserie má kostru pečlivě provedenou z tvrdého dřeva, krytou ocelovým plechem, v němž jest vylisována ozdobná podélná lišta.

Sedadla jsou potažena la koží v některé ze standardních barev. Skleněná stěna před řidičem je dvoudílná, v niklovaném rámu, s vrchní částí po celé délce vyklápěcí a libovolně stavitelnou. Vstupní dvířka mají uvnitř kožené kapsy. Skládací americká střecha je potažena nepromokavým plátnem a opatřena obalem z umělé kůže. Postranice se ukládají za opěradlo zadních sedadel, jsou z téhož materiálu jako střecha, otevírají se současně s dvířky a mají velká celuloidová okna. Koberce ve voze vzhledu, stupačky potažené rýhovanou gumou a lemované hliníkovou lištou, podlaha u řidiče pokrytá gumovým rýhovaným kobercem. Lakování spodku je černé a karoserie v některé z našich standardních nitrocelulosových barev.

PHAETON „ŠKODA-430“



## TUDOR

*Tudor* pro 4 až 5 osob je dvoudveřový a má po každé straně 2 široká spouštěcí okna. Prostorné dveře umožňují při sklopených předních sedadlech pohodlný vstup k sedadlům zadním.

Polštářování je provedeno sukrem nebo plyšem velmi dobré jakosti, na dveřích jsou široké kapsy. Vnitřek karoserií je opatřen osvětlovací lampou, niklovanými držáky k pohodlnému vystupování, opěradlem nohou, popelníčkem a věšákem na šaty. Přední skleněná stěna z jednoho kusu v čistě smaltovaném rámu, dá se vyklápěti a v kterékoli poloze upevniti. Karoserii lze uzavřít na klíč.

Konstrukce karoserie je velmi solidní. Kostra z tvrdého dřeva je kryta ocelovým plechem s vylisovanými vkusnými lištami.

Karoserie vyniká dokonalou formou a jest přes to, že má nízký vzhled, velmi pohodlná. Lakování pyroxylinovými laky v krásných kombinacích bezvadného, vysokého lesku a sladěné s polštářováním, dodává vozu krásný vzhled.



TUDOR „ŠKODA-430“



## SEDAN

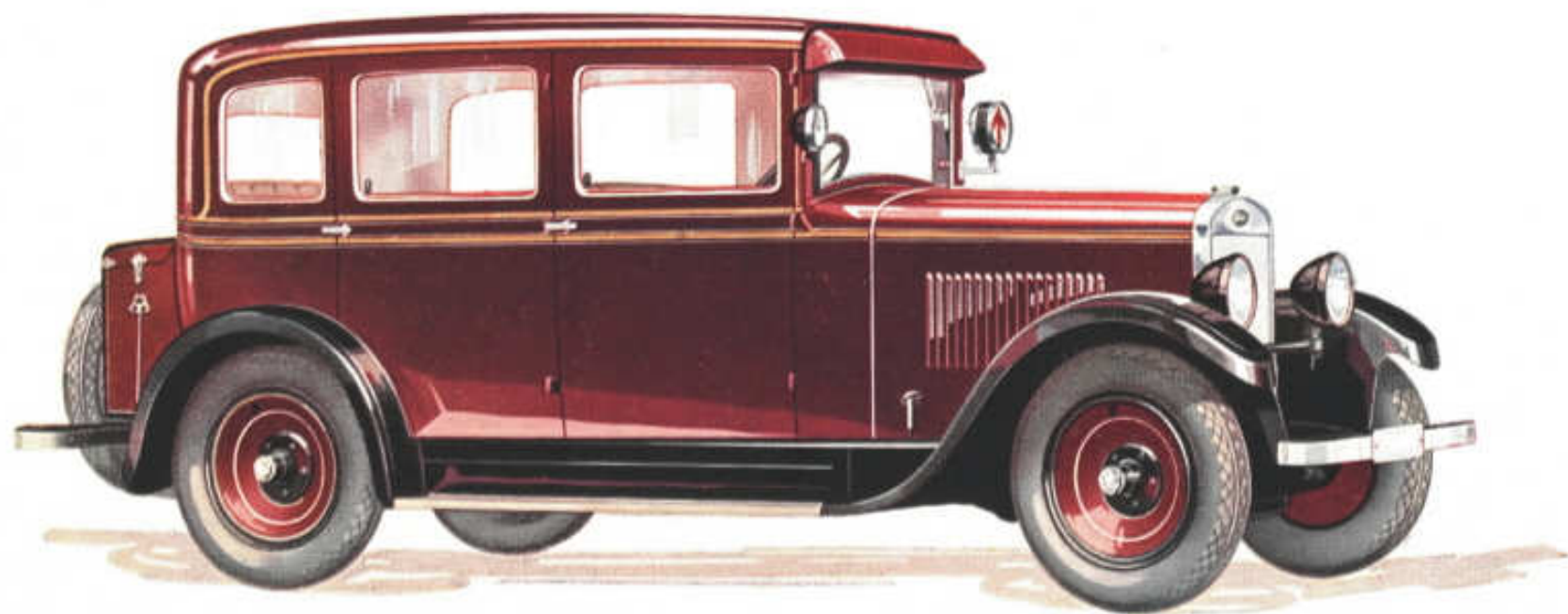
*Sedan* pro 4 až 5 osob je čtyřdveřový a má po každé straně 3 okna, z nichž okna ve dveřích jsou spouštěcí. Přední sedadla jsou pevná.

Polštářování je provedeno sukem nebo plyšem velmi dobré jakosti, na dveřích jsou široké kapsy. Vnitřek karoserie je opatřen osvětlovací lampou, niklovanými držáky k pohodlnému vystupování, opěradlem nohou, popelníčkem a věšákem na šaty. Přední skleněná stěna z jednoho kusu v čistě smaltovaném rámu, dá se vyklápěti a v kterékoli poloze upevniti. Karoserii lze uzavřítí na klíč.

Konstrukce karoserie je velmi solidní. Kostra z tvrdého dřeva je kryta ocelovým plechem s lisovanými vkusnými lištami.

Karoserie vyniká dokonalou formou a jest přes to, že má nízký vzhled, velmi pohodlná. Lakování pyroxylinovými laky v krásných kombinacích bezvadného, vysokého lesku a sladěné s polštářováním, dodává vozu krásný vzhled.

SEDAN „ŠKODA-430“





## TECHNICKÁ DATA.

Počet válců motoru . . . . .	4	Brzda . . . . .	na 4 kola, pedálem
Vrtání válců . . . . .	Ø 72 mm	Brzda . . . . .	na zad. kola, ruč. pákou
Zdvih pístů . . . . .	102 mm	Kola . . . . .	plechová, kotoučová (disková)
Obsah válců . . . . .	1.66 litru	Zásobní kolo . . . . .	1
Druh motoru . . . . .	čtyřtaktní	Obruč kola . . . . .	18 x 4" — SS
Normální počet otáček . . . . .	2600 v min.	Přední pneumatiky . . . . .	28 x 5.25" — SS, balon.
Trvalý výkon na brzdě . . . . .	30 ks	Zadní pneumatiky . . . . .	dtto
Největší výkon na brzdě . . . . .	34 ks	Rozchod kol vpředu . . . . .	1360 mm
Blok válců . . . . .	v celku se svrškem klikové skříně	Rozchod kol vzadu . . . . .	1360 mm
Materiál válců . . . . .	šedá litina	Rozvor náprav . . . . .	2800 mm
Hlava válců . . . . .	snímací	Největší délka vozu (s nárazníky) . . . . .	4430 mm
Uspořádání ventilů . . . . .	po straně	Největší šířka vozu . . . . .	1660 mm
Počet ložisek klikového hřídele . . . . .	6	Největší výška vozu (zavřeného) . . . . .	1750 mm
Materiál pístů . . . . .	hliník	Výška rámu od země . . . . .	430 mm
Mazání motoru . . . . .	oběžné, tlakové	Vzdálenost nejnižšího bodu od země . . . . .	200 mm
Čistič oleje . . . . .	v olejovém potrubí	Váha chassis normální výpravy . . . . .	830 kg
Zapalování . . . . .	bateriové, 12 V	Váha otevř. vozu . . . . .	1100 kg
Spojka . . . . .	lamelová, suchá	Váha zavř. vozu . . . . .	1200 kg
Největší rychlost jízdy asi . . . . .	80 km/hod.	Počet sedadel v karoserii . . . . .	4—5
Nejmenší rychlost na přímý záběr asi . . . . .	6—8 km/hod.	Největší přípustné zatížení chassis . . . . .	800 kg
Řízení . . . . .	na pravé straně	Spotřeba benzínu na 100 km asi . . . . .	8—8.5 kg
Mazání chassis . . . . .	vysokotlaké	Spotřeba oleje na 100 km asi . . . . .	0.25 kg

*Veškeré v tomto prospektu uvedené údaje jsou informativní.*

*Konstrukční změny si vyhrazujeme.*

1929



430  
Š K O D A