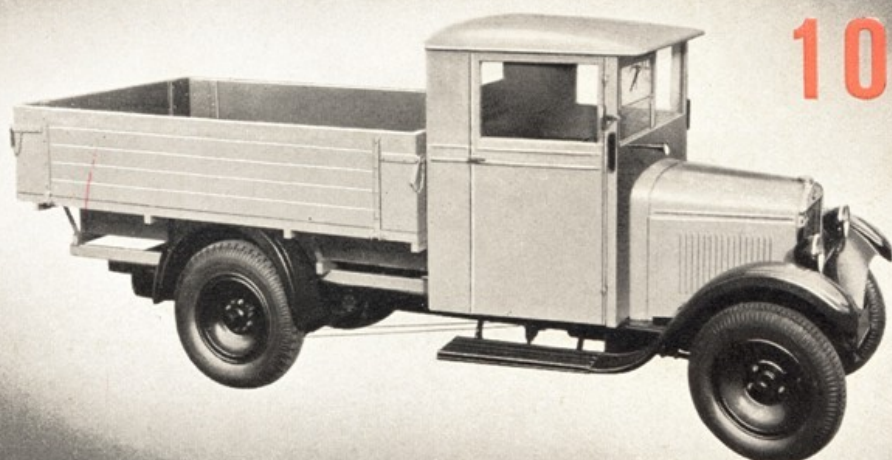


# RYCHLÝ DOPRAVNÍ VŮZ ŠKODA



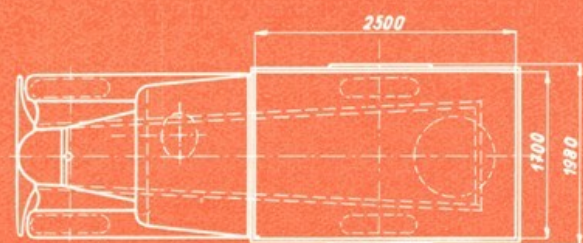
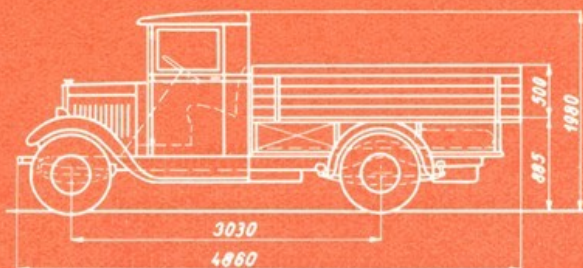
# 104

## ČTYŘVÁLEC • BENZIN • NOSNOST 1500 kg

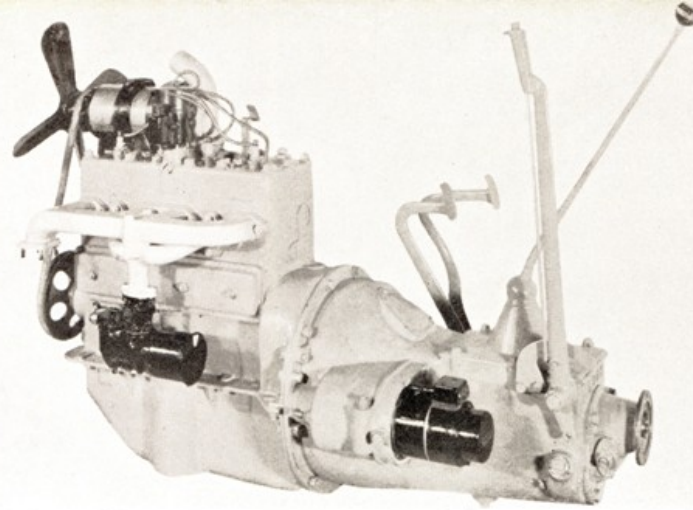
### VŠEOBECNÉ ÚDAJE

Vozy ŠKODA 104 jsou osvědčeným typem lehkého nákladního automobilu s velmi nízkou spotřebou paliva a značnou dopravní rychlostí ● Jednoduchý čtyřválcový motor s válci v bloku, se svislými postranními ventily je opatřen silným, šestkrát uloženým klikovým hřídelem s protizávažími a vyznačuje se neobyčejně tichým chodem ● Suchá, vícelamelová spojka, je velmi silně dimensována ● Robustní převodová skříň tvoří s klikovou skříňí celek a obsahuje 4 rychlostní stupně ● Dlouhá řadící páka je pružně zajištěna ve všech polohách ● Přenos hnací síly na zadní kola obstarává přesně vyvážený spojovací hřídel, opatřený dvěma zapouzdřenými křížovými klouby ● Most zadní nápravy jest lisován v celku z ocelového plechu a přímo na jeho koncích jsou uloženy náboje kol, takže pružné hřídele zadní nápravy nejsou namáhány na ohyb ● Kuželové soukolí je opatřeno ozubením „Gleason“ ● Řízení šroubem a matkou je naprosto spolehlivé, za zatáčkou vrací se přední kola samočinně do přímého směru ● Velmi dlouhá vozová pera, uložená šikmo ke střední ose rámu, jsou opatřena protilisty, působícími jako tlumiče nárazů ● Spolehlivé mechanické brzdy na všechna čtyři kola jsou ovládány soustavou šesti lan ●

### ČÍSELNÁ DATA TYPU ŠKODA 104



Počet válců	4
Vrtání × zdvih	72 × 102 mm
Obsah válců	1,66 litru
Výkon motoru	32 ks
Počet rychlostí vpřed	4
Brzdy	mechanické, na 4 kola
Obsah benzinové nádrže	72 litry
Přední pneumatiky	6-00—18
Zadní pneumatiky	7-50—18
Počet zásobních kol	1 přední, 1 zadní
Rozchod kol vpředu	1360 mm
Rozchod kol vzadu	1360 mm
Rozvor náprav	3030 mm
Autobus: počet sedadel	10
počet míst k stání	4
Spotřeba paliva na 100 km cca	14—15 litrů
Spotřeba oleje na 100 km cca	0,3 kg
Maximální rychlost cca	60 km/hod.
Zdanitelná váha vozu cca	1480 kg



## Čtyřválcový motor typu ŠKODA 104

### CHARAKTERISTICKÉ VLASTNOSTI

Účelná konstrukce, jednoduchá a přehledná stavba a dokonalý materiál všech součástí zaručují spolehlivý chod, snadnou obsluhu a nízké udržovací výlohy. Silný rám s pěti příčkami a tříbodové uložení motoru zabraňuje vzniku a přenášení deformací. Velmi silně dimensovaná spojka dobře snáší i velká namáhání, lehce se vypíná a zaručuje pružné rozjždění vozu. Lehké řízení a bezhlučné, snadné řazení rychlostí neunavují řidiče ani po dlouhé jízdě. Pružné hřídele zadní nápravy tlumí veškeré rázy, takže se nepřenáší do převodového ústrojí a celý mechanismus vozu je náležitě šetřen. Dobré perování přispívá k bezpečnému sezení vozu i na špatných silnicích a umožňuje dopravu křehkého zboží. Spolehlivé, velmi účinné a snadno seřiditelné brzdy zaručují bezpečnost jízdy za všech okolností. Bohatě dimensované dynamo o napětí 12 V a akumulátor velké kapacity zajišťují dostatečnou zásobu proudu pro celé elektrické zařízení. Rám vozu je tak konstruován, že umožňuje výhodnou montáž autobusové karoserie.

### RŮZNÁ POUŽITÍ

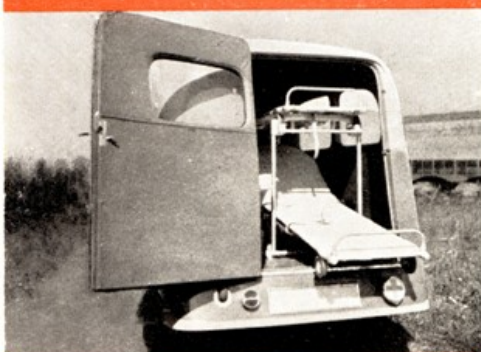
Tento typ možno dodat jako valník s jednoduchými bočnicemi, 500 mm vysokými, nebo jako autobus s podélnými sedadly ● S oblibou se také používá pro dvoulůžkové sanitní vozy, nebo k různým účelům spec., jako vůz montážní a p. ●



Autobus ŠKODA-104



Sanitní vůz ŠKODA-104



Vnitřek sanitního vozu ŠKODA-104



Montážní vůz ŠKODA-104

**ASAP** • Závod Ml. Boleslav